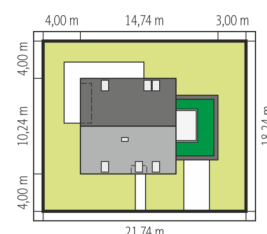
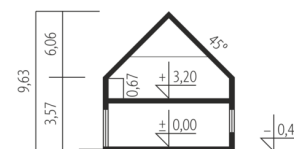
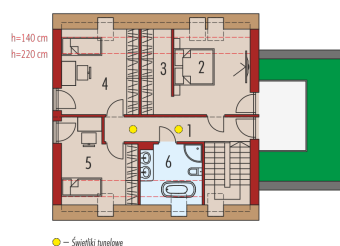
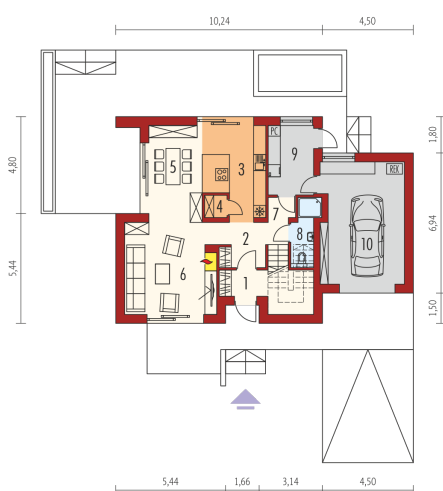




Powierzchnia użytkowa	124.78 m <sup>2</sup>
Powierzchnia zabudowy	136.84 m <sup>2</sup>
Pow. netto	195.95 m <sup>2</sup>
Kubatura	515.79 m <sup>3</sup>
Wysokość budynku	9.63 m
Kąt nachylenia dachu	45° null
Koszt budowy już od:	0 zł



Schemat uwzględnia minimalne odległości od budynku do granicy działki.  
Szczegóły w załączce: Jak czytać projekt?



## Parter

1. Wiatrołap + schody	7.95 m <sup>2</sup>
2. Hol + schody	8.24 m <sup>2</sup>
3. Kuchnia	12.86 m <sup>2</sup>
4. Spiżarnia	1.17 m <sup>2</sup>
5. Jadalnia	12.57 m <sup>2</sup>
6. Pokój dzienny	19.73 m <sup>2</sup>
7. Korytarz	1.46 m <sup>2</sup>
8. Łazienka	3.86 m <sup>2</sup>
9. Pom. techniczne	7.72 m <sup>2</sup>
10. Garaż	24.53 m <sup>2</sup>

## Poddasze

1. Korytarz	8.63 m <sup>2</sup>
2. Sypialnia	12.93 m <sup>2</sup>
3. Garderoba	5.04 m <sup>2</sup>
4. Sypialnia	12.99 m <sup>2</sup>
5. Sypialnia	10.88 m <sup>2</sup>
6. Łazienka	6.47 m <sup>2</sup>