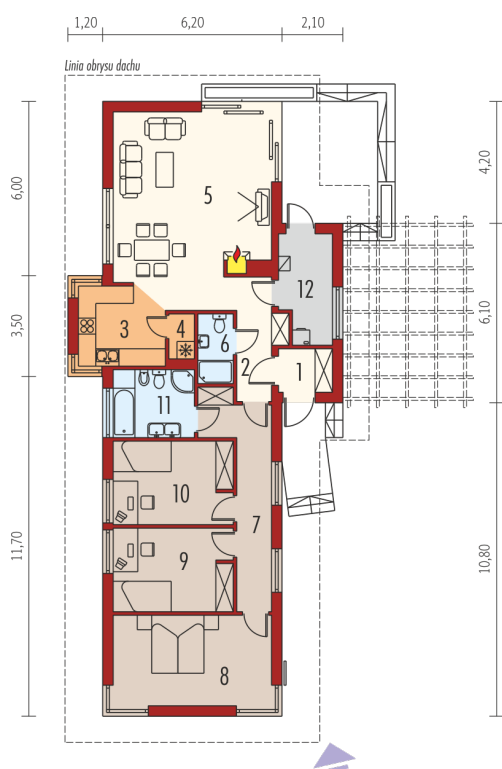
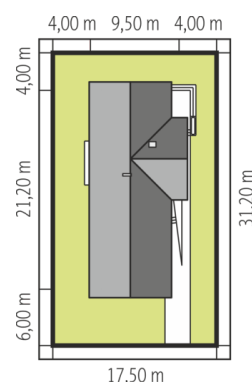
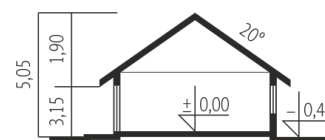




Powierzchnia użytkowa	110.49 m ²
+ kotłownia	6.78 m ²
Powierzchnia zabudowy	148.97 m ²
Pow. netto	124.42 m ²
Kubatura	335.93 m ³
Wysokość budynku	5.00 m
Kąt nachylenia dachu	20°
Koszt budowy już od:	0 zł



Parter

1. Wiatrołap	2.71 m ²
2. Hol	5.66 m ²
3. Kuchnia	8.14 m ²
4. Spiżarnia	1.31 m ²
5. Pokój dzienny	33.17 m ²
6. Łazienka	2.84 m ²
7. Korytarz	10.56 m ²
8. Sypialnia	16.83 m ²
9. Sypialnia	11.42 m ²
10. Sypialnia	11.41 m ²
11. Łazienka	6.44 m ²
12. Kotłownia	6.78 m ²