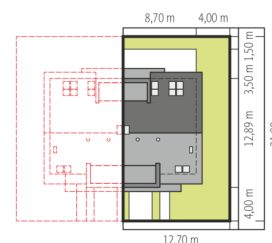
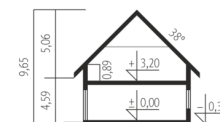


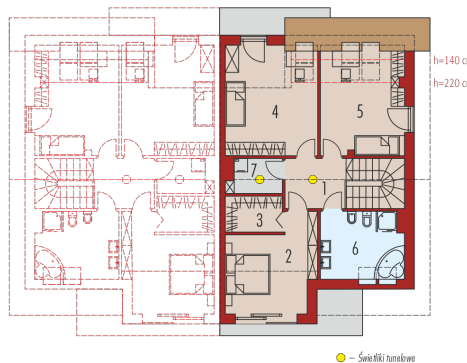
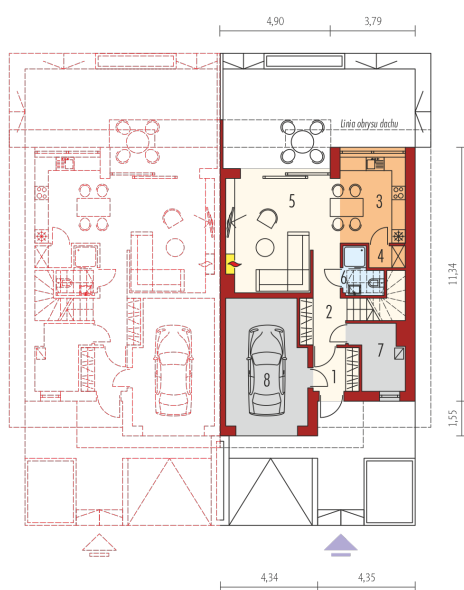


Powierzchnia użytkowa	124.65 m <sup>2</sup>
Powierzchnia zabudowy	105.73 m <sup>2</sup>
Pow. netto	169.83 m <sup>2</sup>
Kubatura	448.52 m <sup>3</sup>
Wysokość budynku	9.65 m
Kąt nachylenia dachu	38° (2°)

Koszt budowy już od: 0 zł



Schemat uwzględnia minimalne odległości od budynku do granicy działki.  
Szczegóły w zakładce: Jak czytać projekt?



### Parter

1. Wiatrołap	3.90 m <sup>2</sup>
2. Hol + schody	10.33 m <sup>2</sup>
3. Kuchnia	11.06 m <sup>2</sup>
4. Spizarnia	1.53 m <sup>2</sup>
5. Pokój dzienny + jadalnia	23.00 m <sup>2</sup>
6. Łazienka	3.09 m <sup>2</sup>
7. Kotłownia	5.93 m <sup>2</sup>
8. Garaż	19.61 m <sup>2</sup>

### Poddasze

1. Korytarz	6.01 m <sup>2</sup>
2. Sypialnia	15.22 m <sup>2</sup>
3. Garderoba	4.00 m <sup>2</sup>
4. Sypialnia	18.51 m <sup>2</sup>
5. Sypialnia	13.80 m <sup>2</sup>
6. Łazienka	10.70 m <sup>2</sup>
7. Pralnia	3.50 m <sup>2</sup>