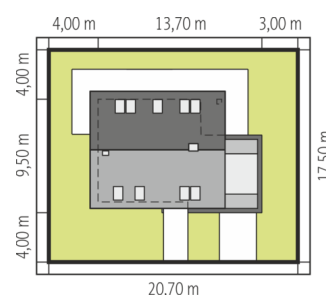
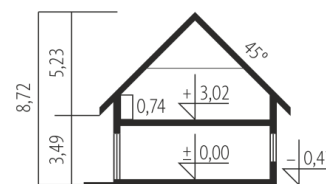
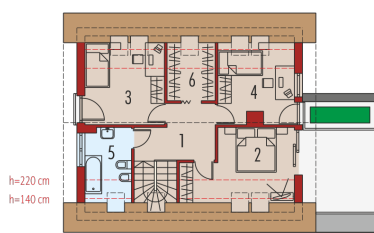
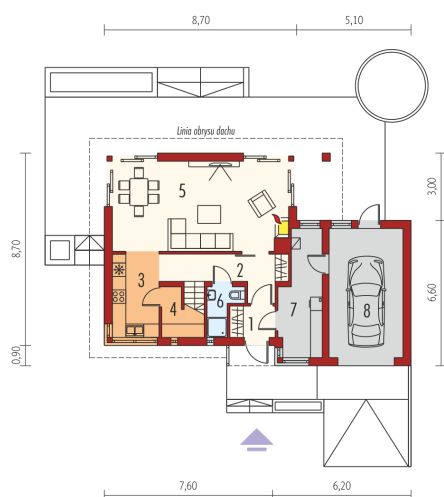




Powierzchnia użytkowa	104.26 m <sup>2</sup>
+ garaż	18.79 m <sup>2</sup>
+ kotłownia	9.46 m <sup>2</sup>
Powierzchnia zabudowy	118.44 m <sup>2</sup>
Pow. netto	174.73 m <sup>2</sup>
Kubatura	417.87 m <sup>3</sup>
Wysokość budynku	8.72 m
Kąt nachylenia dachu	45° null
Koszt budowy już od:	0 zł



Schemat uwzględnia minimalne odległości od budynku do granicy działki.  
Szczegóły w zakładce: Jak czytać projekt?



### Parter

1. Wiatrołap	2.75 m <sup>2</sup>
2. Hol + schody	11.38 m <sup>2</sup>
3. Kuchnia	7.60 m <sup>2</sup>
4. Spiżarnia	1.23 m <sup>2</sup>
5. Pokój dzienny + jadalnia	31.14 m <sup>2</sup>
6. Łazienka	2.52 m <sup>2</sup>
7. Kotłownia	9.46 m <sup>2</sup>
8. Garaż	18.79 m <sup>2</sup>

### Poddasze

1. Korytarz	7.51 m <sup>2</sup>
2. Sypialnia	10.84 m <sup>2</sup>
3. Sypialnia	10.39 m <sup>2</sup>
4. Sypialnia	9.55 m <sup>2</sup>
5. Łazienka	5.36 m <sup>2</sup>
6. Garderoba	3.99 m <sup>2</sup>