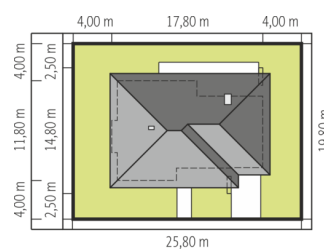
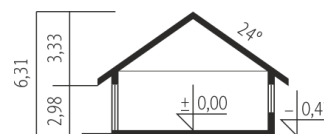
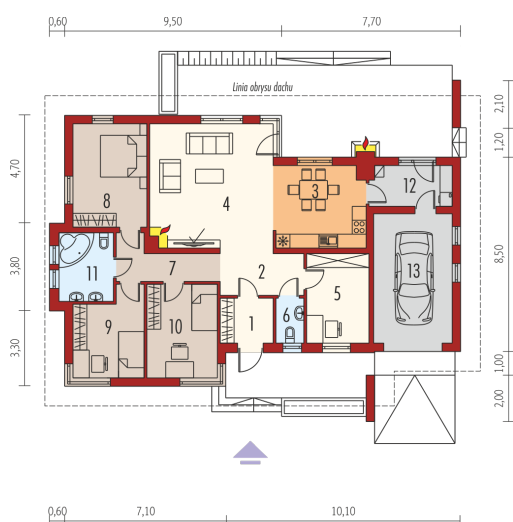




Powierzchnia użytkowa	115.33 m ²
+ garaż	18.64 m ²
+ kotłownia	6.12 m ²
Powierzchnia zabudowy	201.88 m ²
Pow. netto	167.36 m ²
Kubatura	445.67 m ³
Wysokość budynku	6.31 m
Kąt nachylenia dachu	24°
<hr/>	
Koszt budowy już od:	0 zł



Schemat uwzględnia minimalne odległości od budynku do granicy działki.
Szczegóły w zakładce: Jak czytać projekt?



Parter

1. Wiatrołap	4.32 m ²
2. Hol	6.95 m ²
3. Kuchnia	13.82 m ²
4. Salon	28.03 m ²
5. Gabinet (sypialnia)	10.18 m ²
6. Toaleta	2.25 m ²
7. Korytarz	6.32 m ²
8. Sypialnia	14.00 m ²
9. Sypialnia	10.59 m ²
10. Sypialnia	12.07 m ²
11. Łazienka	6.80 m ²
12. Kotłownia	6.12 m ²
13. Garaż	18.64 m ²