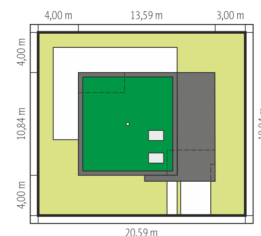
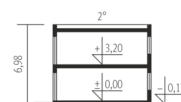
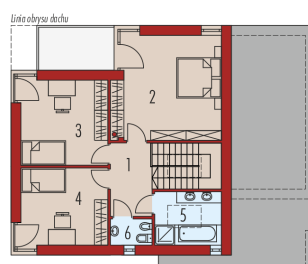
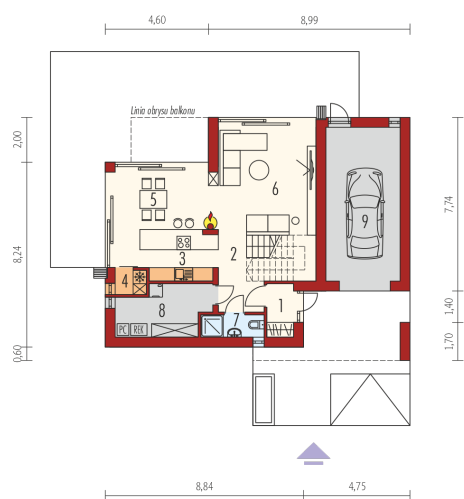




Powierzchnia użytkowa	125.15 m <sup>2</sup>
Powierzchnia zabudowy	130.96 m <sup>2</sup>
Pow. netto	186.64 m <sup>2</sup>
Kubatura	498.54 m <sup>3</sup>
Wysokość budynku	6.98 m
Kąt nachylenia dachu	2°
<hr/>	
Koszt budowy już od:	0 zł



Schemat uwzględnia minimalne odległości od budynku do granicy działki.  
Szczegóły w zakładce: Jak czytać projekt?



## Parter

1. Wiatrołap	2.78 m <sup>2</sup>
2. Hol + schody	11.70 m <sup>2</sup>
3. Kuchnia	9.33 m <sup>2</sup>
4. Spiżarnia	1.46 m <sup>2</sup>
5. Jadalnia	11.64 m <sup>2</sup>
6. Pokój dzienny	20.79 m <sup>2</sup>
7. Łazienka	2.73 m <sup>2</sup>
8. Pom. techniczne	8.60 m <sup>2</sup>
9. Garaż	23.28 m <sup>2</sup>

## Piętro I

1. Korytarz	5.79 m <sup>2</sup>
2. Sypialnia	21.77 m <sup>2</sup>
3. Sypialnia	14.58 m <sup>2</sup>
4. Sypialnia	13.21 m <sup>2</sup>
5. Pokój kąpielowy	6.99 m <sup>2</sup>
6. Toaleta	2.38 m <sup>2</sup>