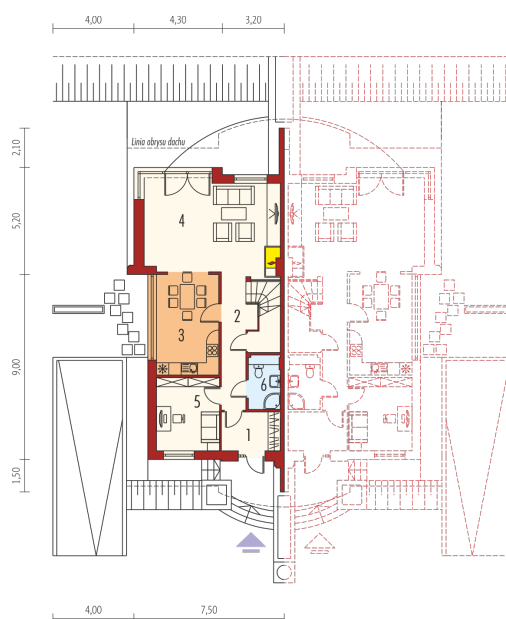
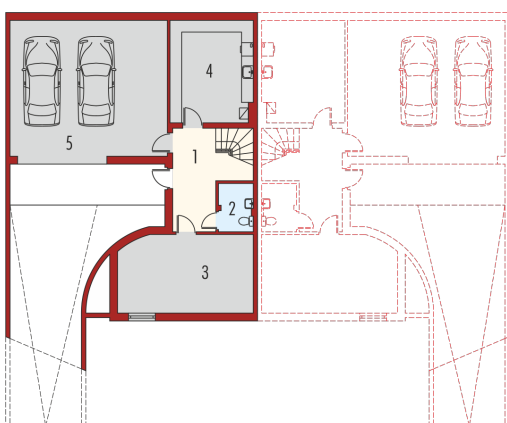
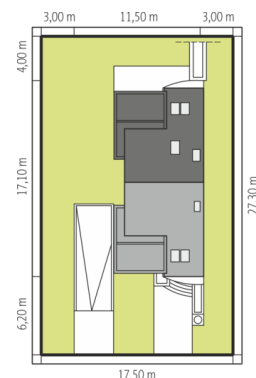
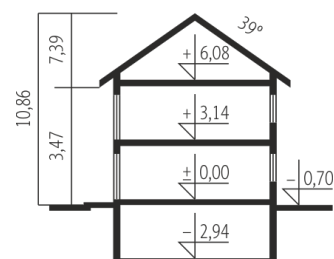




Powierzchnia użytkowa	159.54 m²
+ garaż	42.68 m ²
+ piwnica	53.51 m ²
+ strych	0.27 m ²
Powierzchnia zabudowy	176.47 m²
Pow. netto	316.56 m²
Kubatura	810.71 m³
Wysokość budynku	10.86 m
Kąt nachylenia dachu	39° (2°)

Koszt budowy już od: 0 zł



Piwnica

1. Korytarz	12.74 m ²
2. Toaleta	3.26 m ²
3. Pom. gospodarcze	20.76 m ²
4. Pom. gospodarcze	16.75 m ²
5. Garaż	42.68 m ²

Parter

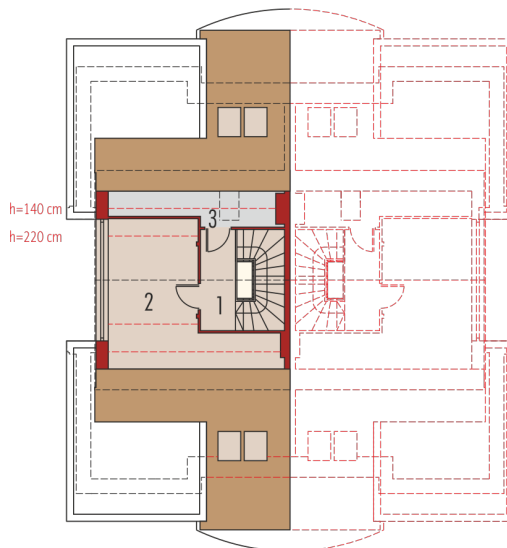
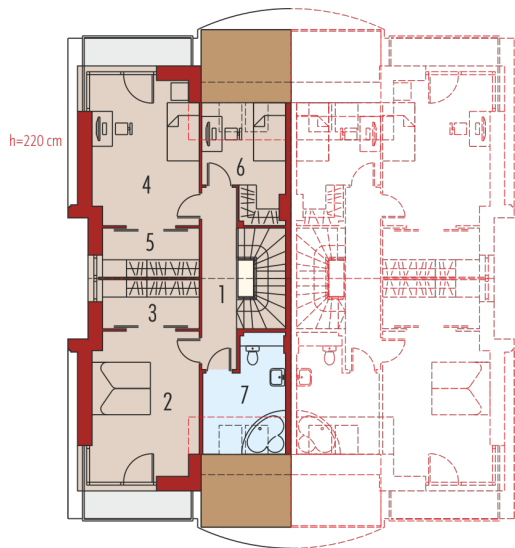
1. Wiatrołap	5.37 m ²
2. Hol	7.63 m ²
3. Kuchnia + jadalnia	14.79 m ²
4. Pokój dzienny	30.42 m ²
5. Gabinet	10.86 m ²
6. Łazienka	3.99 m ²

Poddasze

1. Korytarz	7.33 m ²
2. Sypialnia	17.92 m ²
3. Garderoba	5.49 m ²
4. Sypialnia	17.76 m ²
5. Garderoba	5.49 m ²
6. Sypialnia	8.62 m ²
7. Łazienka	7.85 m ²

Poddasze II

1. Korytarz	4.04 m ²
-------------	---------------------



- 2. Pomieszczenie rekreacyjne
- 3. Strych 0.27 m²11.98 m²