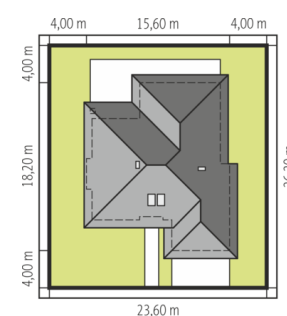
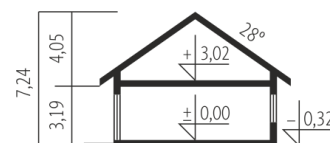
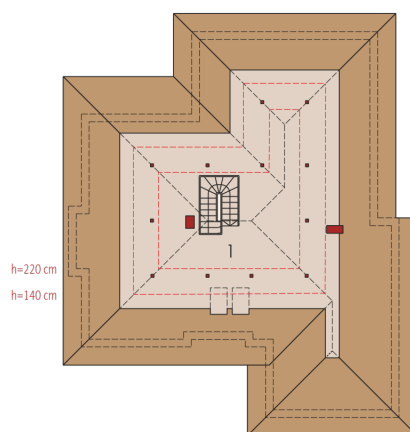
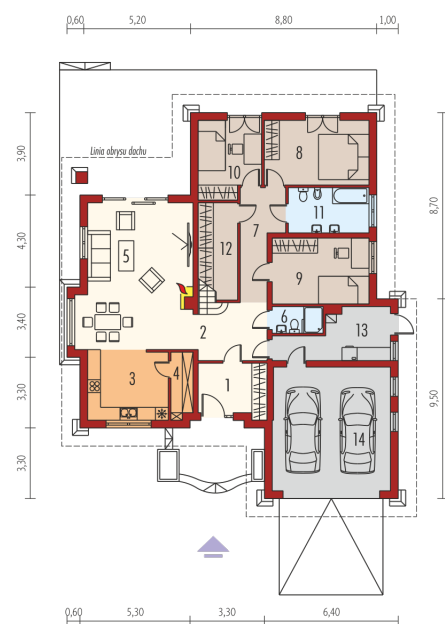




Powierzchnia użytkowa	132.15 m <sup>2</sup>
+ garaż	31.27 m <sup>2</sup>
+ kotłownia	10.05 m <sup>2</sup>
Powierzchnia zabudowy	227.18 m <sup>2</sup>
Pow. netto	187.88 m <sup>2</sup>
Kubatura	505.75 m <sup>3</sup>
Wysokość budynku	7.24 m
Kąt nachylenia dachu	28°
<hr/>	
Koszt budowy już od:	0 zł



Schemat uwzględnia minimalne odległości od budynku do granicy działki. Szczegóły w zakładce: Jak czytać projekt?



## Parter

1. Wiatrołap	7.54 m <sup>2</sup>
2. Hol + schody	12.28 m <sup>2</sup>
3. Kuchnia	12.18 m <sup>2</sup>
4. Spiżarnia	3.00 m <sup>2</sup>
5. Pokój dzienny + jadalnia	35.08 m <sup>2</sup>
6. Łazienka	2.87 m <sup>2</sup>
7. Korytarz	8.46 m <sup>2</sup>
8. Sypialnia	14.57 m <sup>2</sup>
9. Sypialnia	13.71 m <sup>2</sup>
10. Sypialnia	10.09 m <sup>2</sup>
11. Łazienka	7.82 m <sup>2</sup>
12. Garderoba	4.55 m <sup>2</sup>
13. Kotłownia	10.05 m <sup>2</sup>
14. Garaż	31.27 m <sup>2</sup>

## Poddasze do adaptacji

1. Poddasze do adaptacji	55.21 m <sup>2</sup>
--------------------------	----------------------