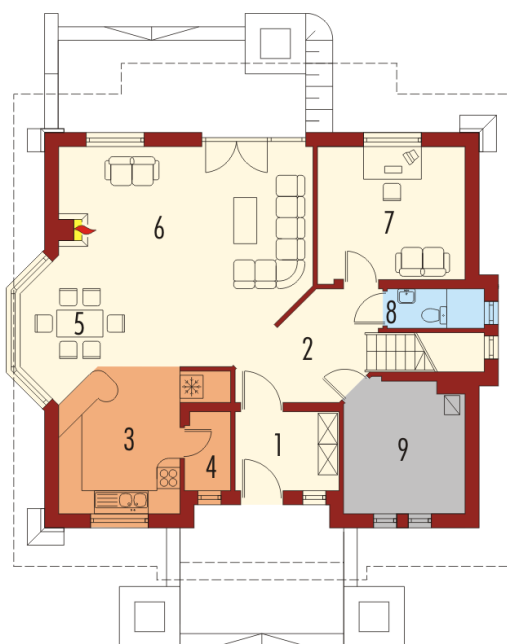
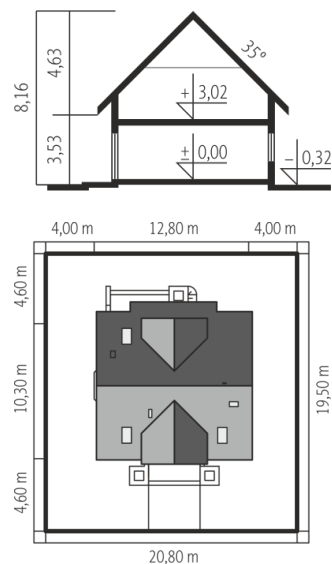


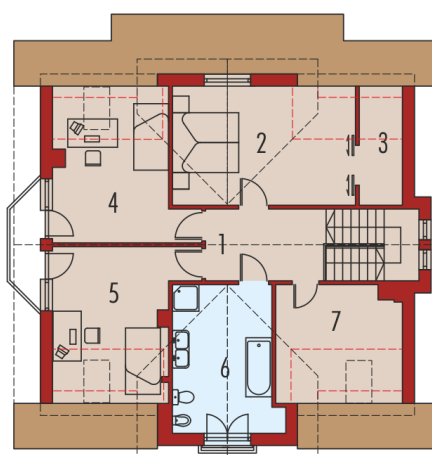


Powierzchnia użytkowa	162.33 m ²
+ kotłownia	10.34 m ²
Powierzchnia zabudowy	121.28 m ²
Pow. netto	201.41 m ²
Kubatura	533.37 m ³
Wysokość budynku	8.16 m
Kąt nachylenia dachu	35° (40°)

Koszt budowy już od: 0 zł



h=220 cm
h=140 cm



Parter

1. Wiatrołap	5.43 m ²
2. Hol	7.96 m ²
3. Kuchnia	12.14 m ²
4. Spizarnia	2.33 m ²
5. Jadalnia	10.98 m ²
6. Pokój dzienny	28.25 m ²
7. Gabinet	13.10 m ²
8. Toaleta	1.52 m ²
9. Kotłownia	10.34 m ²

Poddasze

1. Korytarz	7.64 m ²
2. Sypialnia	17.81 m ²
3. Garderoba	3.32 m ²
4. Sypialnia	14.25 m ²
5. Sypialnia	14.03 m ²
6. Łazienka	13.57 m ²
7. Garderoba	10.00 m ²