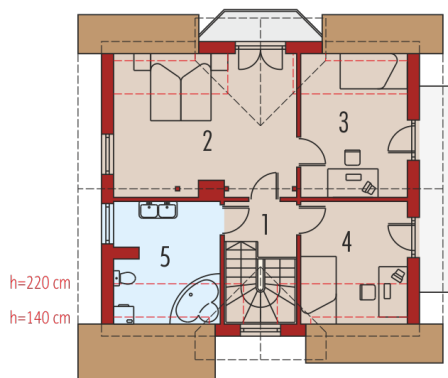
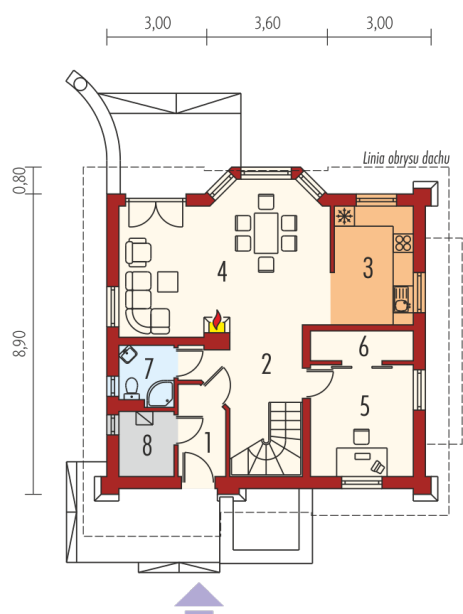
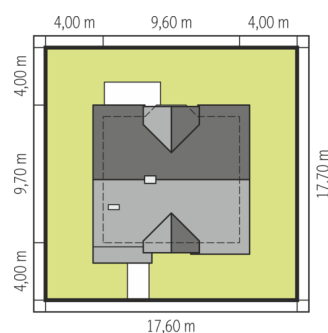
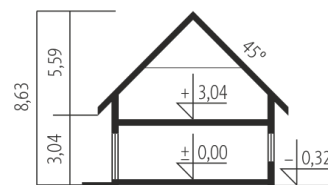




Powierzchnia użytkowa	111.23 m ²
+ kotłownia	2.82 m ²
Powierzchnia zabudowy	90.95 m ²
Pow. netto	144.59 m ²
Kubatura	354.72 m ³
Wysokość budynku	8.63 m
Kąt nachylenia dachu	45° (35°)

Koszt budowy już od: 0 zł



Parter

1. Wiatrołap	3.61 m ²
2. Hol + schody	10.78 m ²
3. Kuchnia	8.30 m ²
4. Pokój dzienny + jadalnia	25.99 m ²
5. Gabinet	10.04 m ²
6. Garderoba	2.55 m ²
7. Łazienka	2.88 m ²
8. Kotłownia	2.82 m ²

Poddasze

1. Korytarz	2.81 m ²
2. Sypialnia	18.40 m ²
3. Sypialnia	9.44 m ²
4. Sypialnia	8.27 m ²
5. Łazienka	8.16 m ²