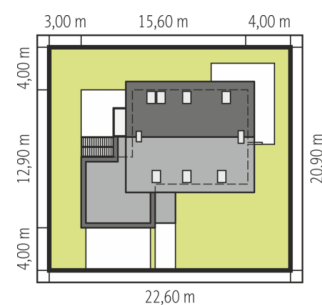
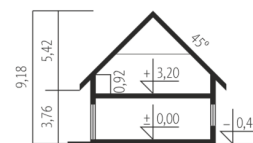
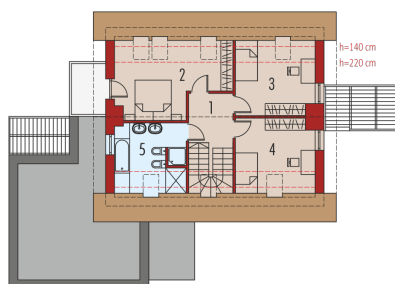
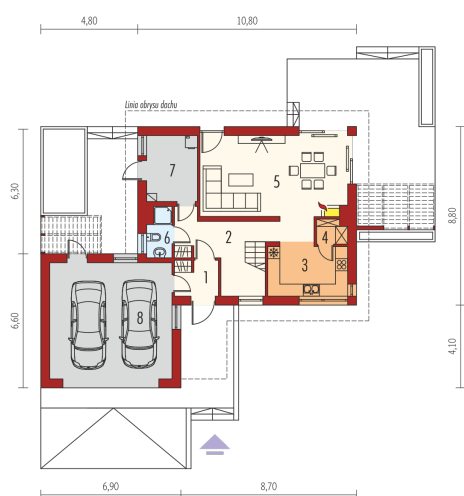




| | |
|-----------------------|-----------------------|
| Powierzchnia użytkowa | 116.80 m ² |
| + garaż | 34.32 m ² |
| + kotłownia | 8.09 m ² |
| Powierzchnia zabudowy | 137.60 m ² |
| Pow. netto | 188.78 m ² |
| Kubatura | 494.61 m ³ |
| Wysokość budynku | 9.18 m |
| Kąt nachylenia dachu | 45° (2°) |
| Koszt budowy już od: | 0 zł |



Schemat uwzględnia minimalne odległości od budynku do granicy działki. Szczegóły w zakładce: Jak czytać projekt?



Parter

| | |
|-----------------------------|----------------------|
| 1. Wiatrołap | 3.59 m ² |
| 2. Hol + schody | 13.62 m ² |
| 3. Kuchnia | 10.02 m ² |
| 4. Spizarnia | 1.81 m ² |
| 5. Pokój dzienny + jadalnia | 30.98 m ² |
| 6. Łazienka | 2.87 m ² |
| 7. Kotłownia | 8.09 m ² |
| 8. Garaż | 34.32 m ² |

Poddasze

| | |
|--------------|----------------------|
| 1. Korytarz | 5.28 m ² |
| 2. Sypialnia | 15.54 m ² |
| 3. Sypialnia | 11.76 m ² |
| 4. Sypialnia | 11.73 m ² |
| 5. Łazienka | 9.60 m ² |