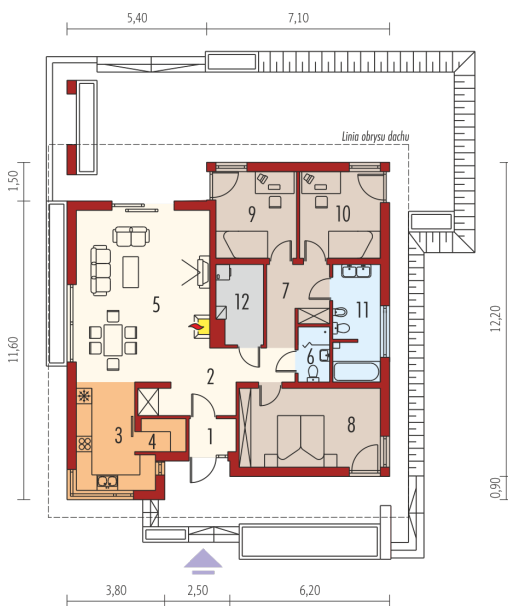
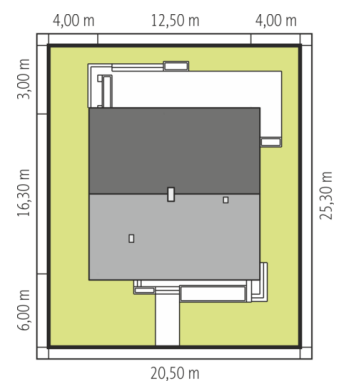
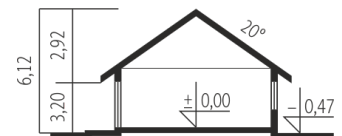




Powierzchnia użytkowa	112.06 m ²
+ kotłownia	5.22 m ²
Powierzchnia zabudowy	148.03 m ²
Pow. netto	128.28 m ²
Kubatura	343.14 m ³
Wysokość budynku	6.12 m
Kąt nachylenia dachu	20°
<hr/>	
Koszt budowy już od:	0 zł



Parter

1. Wiatrołap	2.51 m ²
2. Hol	10.15 m ²
3. Kuchnia	9.91 m ²
4. Spiżarnia	2.24 m ²
5. Pokój dzienny + jadalnia	33.05 m ²
6. Łazienka	2.53 m ²
7. Korytarz	6.44 m ²
8. Sypialnia	16.50 m ²
9. Sypialnia	10.33 m ²
10. Sypialnia	10.33 m ²
11. Łazienka	8.07 m ²
12. Kotłownia	5.22 m ²