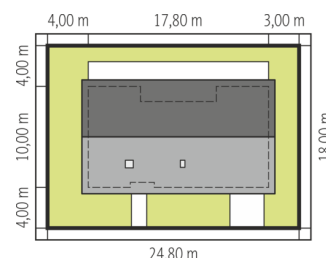
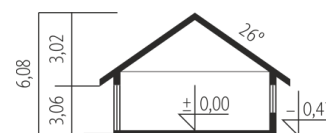


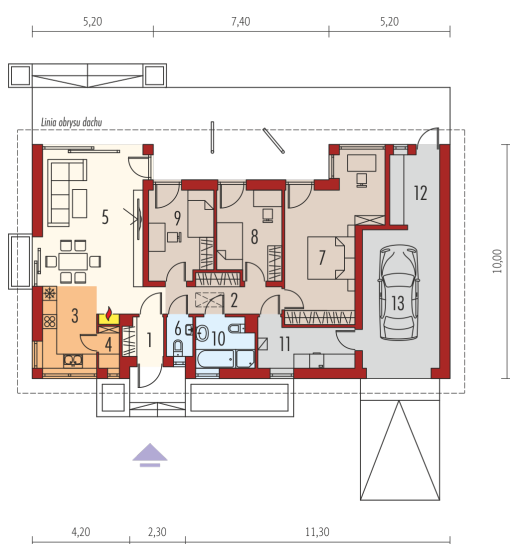


Powierzchnia użytkowa	94.70 m ²
+ garaż	19.06 m ²
+ kotłownia	7.47 m ²
+ pom. gospodarcze	6.50 m ²
Powierzchnia zabudowy	177.15 m ²
Pow. netto	145.90 m ²
Kubatura	393.94 m ³
Wysokość budynku	6.08 m
Kąt nachylenia dachu	26°

Koszt budowy już od: 0 zł



Schemat uwzględnia minimalne odległości od budynku do granicy działki.
Szczegóły w zakładce: Jak czytać projekt?



Parter

1. Wiatrołap	2.70 m ²
2. Hol	7.79 m ²
3. Kuchnia	7.88 m ²
4. Spiżarnia	1.51 m ²
5. Pokój dzienny	26.26 m ²
6. Toaleta	1.81 m ²
7. Sypialnia	21.55 m ²
8. Sypialnia	10.00 m ²
9. Sypialnia	10.11 m ²
10. Łazienka	5.09 m ²
11. Kotłownia	7.47 m ²
12. Pom. gospodarcze	6.50 m ²
13. Garaż	19.06 m ²