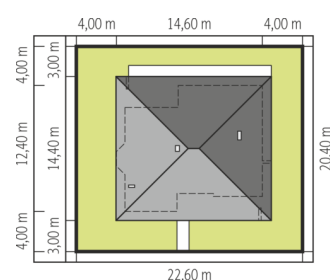
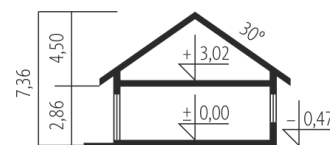
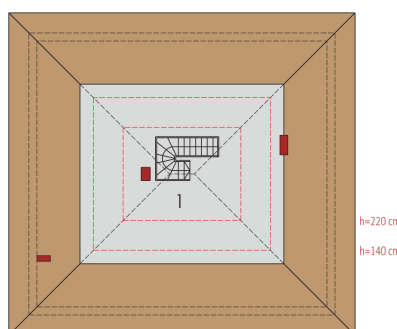
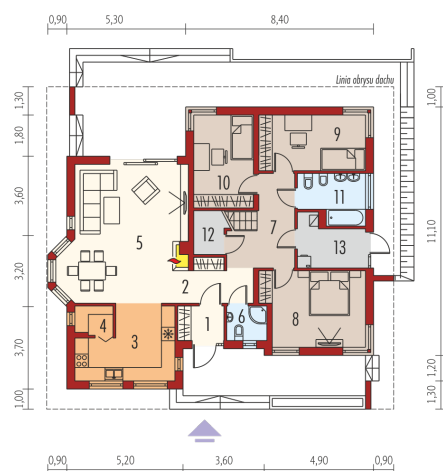




<b>Powierzchnia użytkowa</b>	<b>114.31 m<sup>2</sup></b>
+ strych	32.78 m <sup>2</sup>
+ kotłownia	5.89 m <sup>2</sup>
<b>Powierzchnia zabudowy</b>	<b>174.75 m<sup>2</sup></b>
Pow. netto	150.33 m <sup>2</sup>
Kubatura	399.69 m <sup>3</sup>
Wysokość budynku	7.36 m
Kąt nachylenia dachu	30°
<b>Koszt budowy już od:</b>	<b>0 zł</b>



Schemat uwzględnia minimalne odległości od budynku do granicy działki.  
Szczegóły w zakładce: Jak czytać projekt?



### Parter

1. Wiatrołap	3.11 m <sup>2</sup>
2. Hol	4.91 m <sup>2</sup>
3. Kuchnia	12.39 m <sup>2</sup>
4. Spizarnia	2.09 m <sup>2</sup>
5. Pokój dzienny	32.58 m <sup>2</sup>
6. Łazienka	2.69 m <sup>2</sup>
7. Korytarz	11.76 m <sup>2</sup>
8. Sypialnia	14.88 m <sup>2</sup>
9. Sypialnia	11.66 m <sup>2</sup>
10. Sypialnia	11.02 m <sup>2</sup>
11. Łazienka	6.04 m <sup>2</sup>
12. Schowek	1.18 m <sup>2</sup>
13. Kotłownia	5.89 m <sup>2</sup>

### Strych

1. Strych	32.78 m <sup>2</sup>
-----------	----------------------