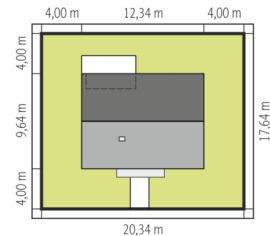
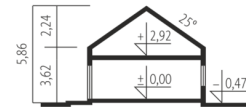


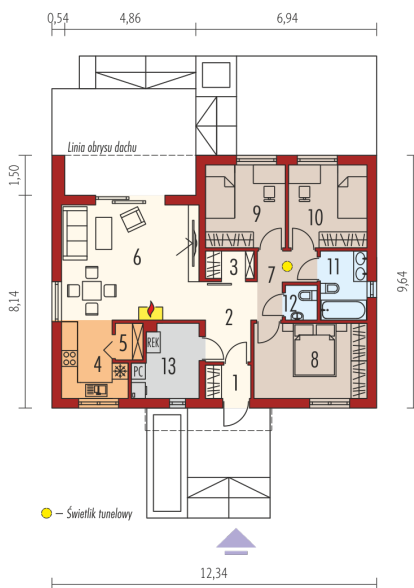


Powierzchnia użytkowa	79.00 m <sup>2</sup>
Powierzchnia zabudowy	119.62 m <sup>2</sup>
Pow. netto	97.44 m <sup>2</sup>
Kubatura	259.21 m <sup>3</sup>
Wysokość budynku	5.86 m
Kąt nachylenia dachu	25° null

Koszt budowy już od: 0 zł



Schemat uwzględnia minimalne odległości od budynku do granicy działki.  
Szczegóły w zakładce: Jak czytać projekt?



### Parter

1. Wiatrołap	2.14 m <sup>2</sup>
2. Hol	5.64 m <sup>2</sup>
3. Garderoba	1.81 m <sup>2</sup>
4. Kuchnia	6.14 m <sup>2</sup>
5. Spizarnia	1.37 m <sup>2</sup>
6. Pokój dzienny + jadalnia	22.17 m <sup>2</sup>
7. Korytarz	3.85 m <sup>2</sup>
8. Sypialnia	11.79 m <sup>2</sup>
9. Sypialnia	9.17 m <sup>2</sup>
10. Sypialnia	9.01 m <sup>2</sup>
11. Łazienka	4.42 m <sup>2</sup>
12. Toaleta	1.49 m <sup>2</sup>
13. Pom. techniczne	6.03 m <sup>2</sup>