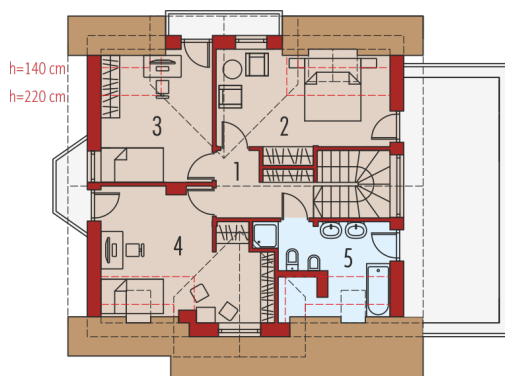
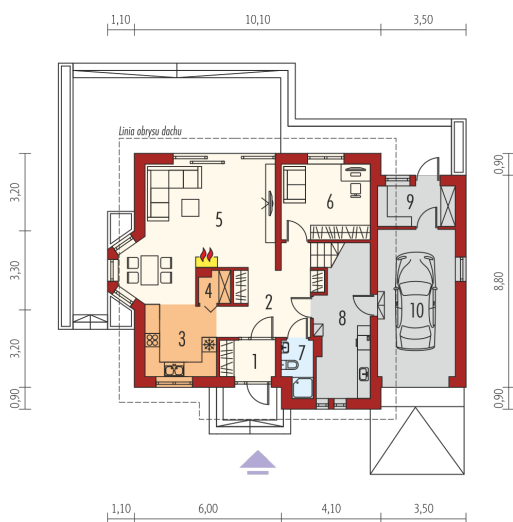
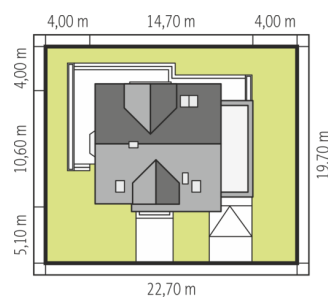
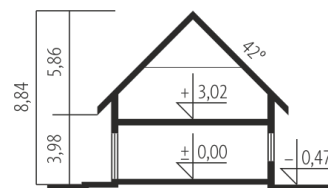




Powierzchnia użytkowa	127.51 m ²
+ garaż	19.20 m ²
+ kotłownia	10.43 m ²
+ pom. gospodarcze	5.23 m ²
Powierzchnia zabudowy	135.50 m ²
Pow. netto	211.66 m ²
Kubatura	496.99 m ³
Wysokość budynku	8.84 m
Kąt nachylenia dachu	42°
<hr/>	
Koszt budowy już od:	0 zł



Parter

1. Wiatrołap	3.36 m ²
2. Hol + schody	14.54 m ²
3. Kuchnia	8.43 m ²
4. Spiżarnia	1.59 m ²
5. Pokój dzienny + jadalnia	28.31 m ²
6. Gabinet	11.26 m ²
7. Toaleta	2.67 m ²
8. Kotłownia	10.43 m ²
9. Pom. gospodarcze	5.23 m ²
10. Garaż	19.20 m ²

Poddasze

1. Korytarz	5.52 m ²
2. Sypialnia	14.28 m ²
3. Sypialnia	12.59 m ²
4. Sypialnia	17.52 m ²
5. Łazienka	7.44 m ²