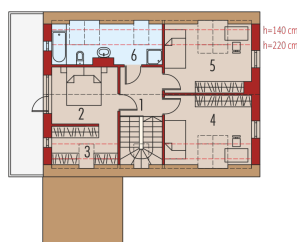
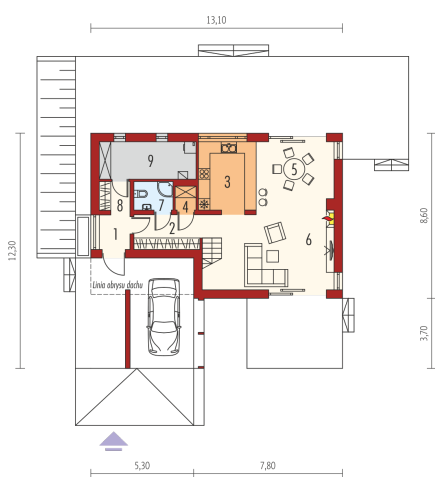
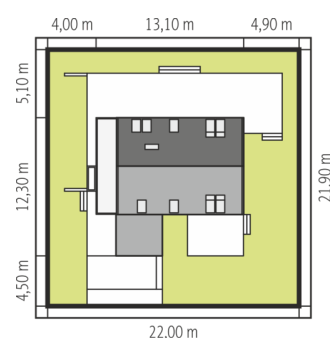
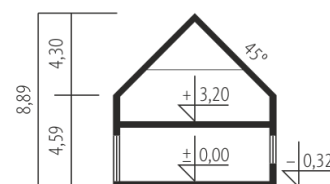




Powierzchnia użytkowa	121.61 m ²
+ kotłownia	9.66 m ²
Powierzchnia zabudowy	128.21 m ²
Pow. netto	185.91 m ²
Kubatura	437.00 m ³
Wysokość budynku	8.89 m
Kąt nachylenia dachu	45°
<hr/>	
Koszt budowy już od:	0 zł



Parter

1. Wiatrołap	2.73 m ²
2. Korytarz	14.84 m ²
3. Kuchnia	11.47 m ²
4. Spiżarnia	1.30 m ²
5. Jadalnia	13.15 m ²
6. Pokój dzienny	18.90 m ²
7. Łazienka	2.93 m ²
8. Garderoba	2.51 m ²
9. Kotłownia, pralnia	9.66 m ²

Poddasze

1. Korytarz	5.50 m ²
2. Sypialnia	10.18 m ²
3. Garderoba	4.44 m ²
4. Sypialnia	13.07 m ²
5. Sypialnia	12.73 m ²
6. Łazienka	7.86 m ²