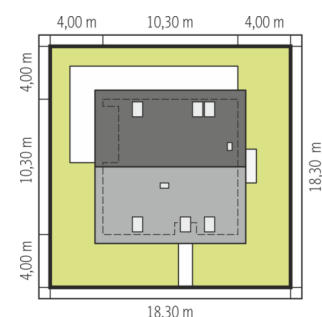
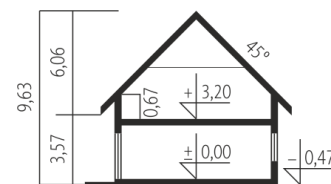


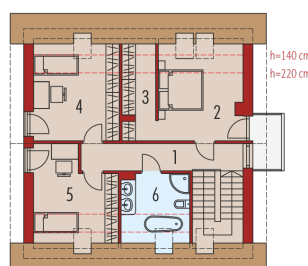
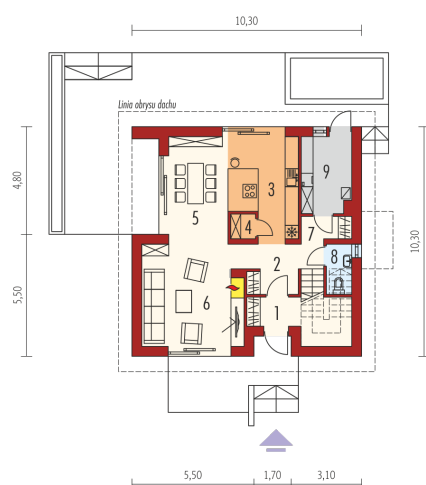


Powierzchnia użytkowa	123.88 m <sup>2</sup>
Powierzchnia zabudowy	105.47 m <sup>2</sup>
Pow. netto	166.76 m <sup>2</sup>
Kubatura	445.39 m <sup>3</sup>
Wysokość budynku	9.63 m
Kąt nachylenia dachu	45° null

Koszt budowy już od: 0 zł



Schemat uwzględnia minimalne odległości od budynku do granicy działki.  
Szczegóły w zakładce: Jak czytać projekt?



### Parter

1. Wiatrołap + schody	7.95 m <sup>2</sup>
2. Hol + schody	8.29 m <sup>2</sup>
3. Kuchnia	12.86 m <sup>2</sup>
4. Spiżarnia	1.17 m <sup>2</sup>
5. Jadalnia	12.57 m <sup>2</sup>
6. Pokój dzienny	19.64 m <sup>2</sup>
7. Korytarz	2.42 m <sup>2</sup>
8. Toaleta	2.45 m <sup>2</sup>
9. Kotłownia	7.39 m <sup>2</sup>

### Poddasze

1. Korytarz	8.63 m <sup>2</sup>
2. Sypialnia	12.71 m <sup>2</sup>
3. Garderoba	4.85 m <sup>2</sup>
4. Sypialnia	12.99 m <sup>2</sup>
5. Sypialnia	10.88 m <sup>2</sup>
6. Łazienka	6.47 m <sup>2</sup>