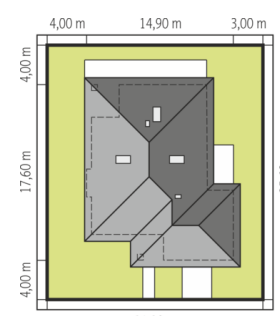
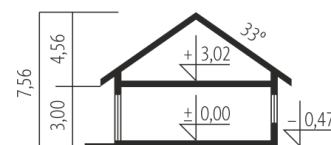
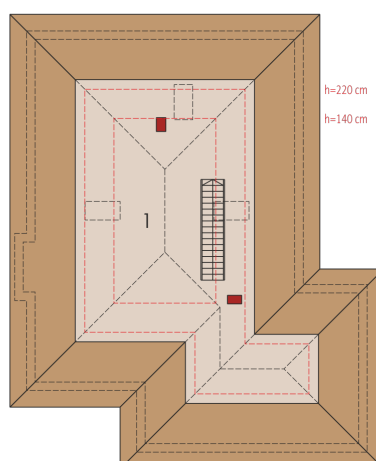
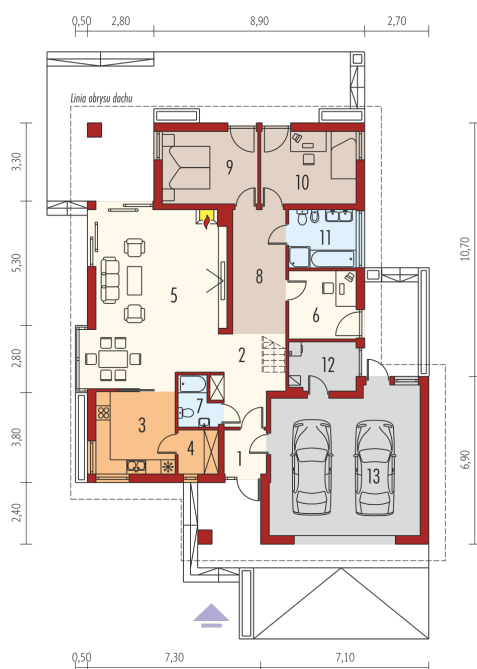




Powierzchnia użytkowa	122.07 m ²
+ garaż	36.13 m ²
+ strych	43.15 m ²
Powierzchnia zabudowy	215.14 m ²
Pow. netto	182.13 m ²
Kubatura	484.92 m ³
Wysokość budynku	7.56 m
Kąt nachylenia dachu	33°
<hr/>	
Koszt budowy już od:	0 zł



Schemat uwzględnia minimalne odległości od budynku do granicy działki.
Szczegóły w zakładce: Jak czytać projekt?



Parter

1. Wiatrołap	3.00 m ²
2. Hol + schody	11.05 m ²
3. Kuchnia	11.46 m ²
4. Spizarnia	3.08 m ²
5. Pokój dzienny + jadalnia	41.49 m ²
6. Gabinet	7.67 m ²
7. Łazienka	3.14 m ²
8. Korytarz	10.10 m ²
9. Sypialnia	12.13 m ²
10. Sypialnia	12.13 m ²
11. Łazienka	6.82 m ²
12. Pom. gospodarcze	5.84 m ²
13. Garaż	36.13 m ²

Poddasze do adaptacji

1. Poddasze do adaptacji	47.26 m ²
--------------------------	----------------------