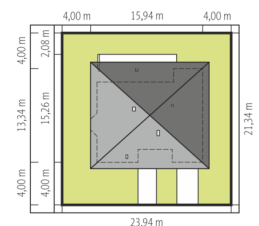
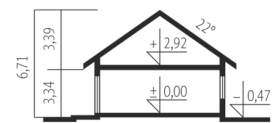
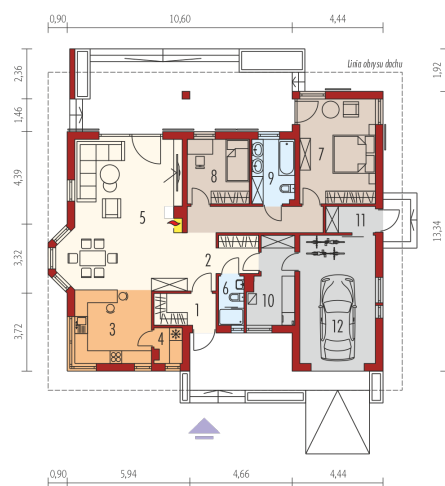




Powierzchnia użytkowa	106.29 m ²
+ garaż	20.84 m ²
+ kotłownia	7.90 m ²
+ pom. gospodarcze	2.61 m ²
Powierzchnia zabudowy	203.97 m ²
Pow. netto	170.79 m ²
Kubatura	455.22 m ³
Wysokość budynku	6.71 m
Kąt nachylenia dachu	24°
<hr/>	
Koszt budowy już od:	0 zł



Schemat uwzględnia minimalne odległości od budynku do granicy działki.
Szczegóły w zakładce: Jak czytać projekt?



Parter

1. Wiatrołap	4.23 m ²
2. Hol	15.58 m ²
3. Kuchnia	12.16 m ²
4. Spiżarnia	2.03 m ²
5. Pokój dzienny + jadalnia	37.52 m ²
6. Łazienka	2.69 m ²
7. Sypialnia	17.38 m ²
8. Pokój	8.73 m ²
9. Łazienka	5.97 m ²
10. Kotłownia	7.89 m ²
11. Pom. gospodarcze	2.61 m ²
12. Garaż	20.70 m ²