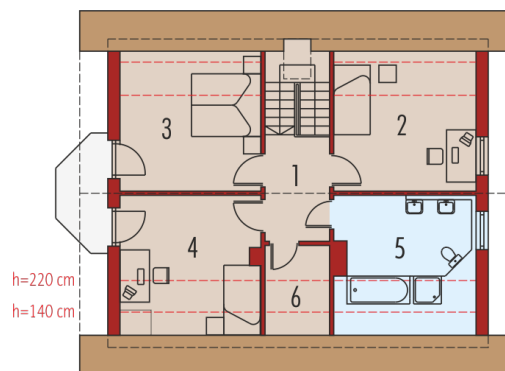
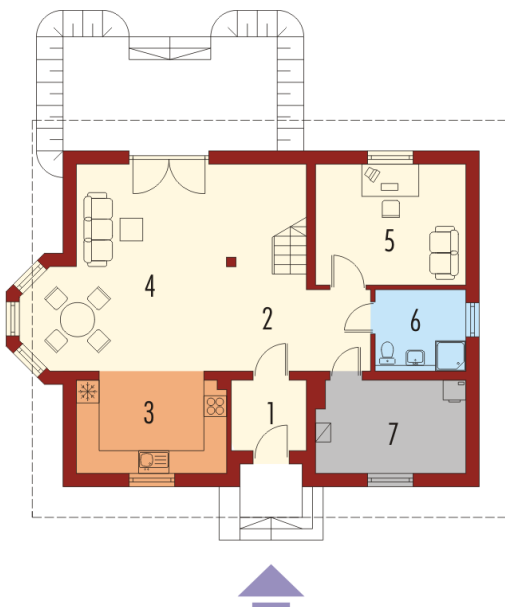
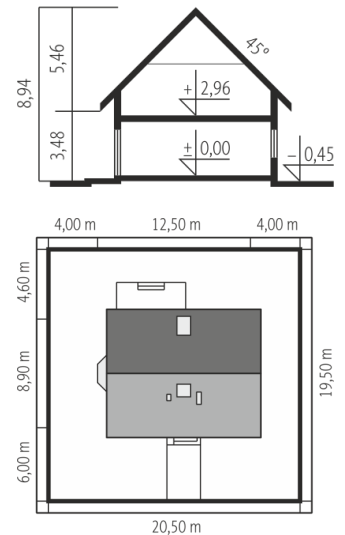




| | |
|-----------------------|-----------------------|
| Powierzchnia użytkowa | 124.96 m ² |
| + kotłownia | 9.39 m ² |
| Powierzchnia zabudowy | 102.11 m ² |
| Pow. netto | 163.21 m ² |
| Kubatura | 402.07 m ³ |
| Wysokość budynku | 8.94 m |
| Kąt nachylenia dachu | 45° |
| <hr/> | |
| Koszt budowy już od: | 0 zł |



Parter

| | |
|---------------------|----------------------|
| 1. Wiatrołap | 3.59 m ² |
| 2. Hol | 9.15 m ² |
| 3. Kuchnia | 9.52 m ² |
| 4. Pokój z jadalnią | 24.90 m ² |
| 5. Pokój | 12.46 m ² |
| 6. Łazienka | 5.03 m ² |
| 7. Kotłownia | 9.39 m ² |

Poddasze

| | |
|--------------|----------------------|
| 1. Korytarz | 5.51 m ² |
| 2. Sypialnia | 12.99 m ² |
| 3. Sypialnia | 12.99 m ² |
| 4. Sypialnia | 12.99 m ² |
| 5. Łazienka | 12.59 m ² |
| 6. Garderoba | 3.24 m ² |