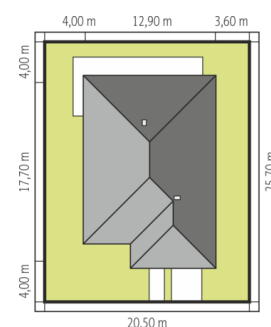
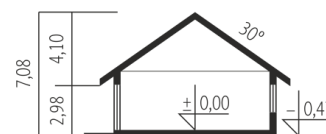
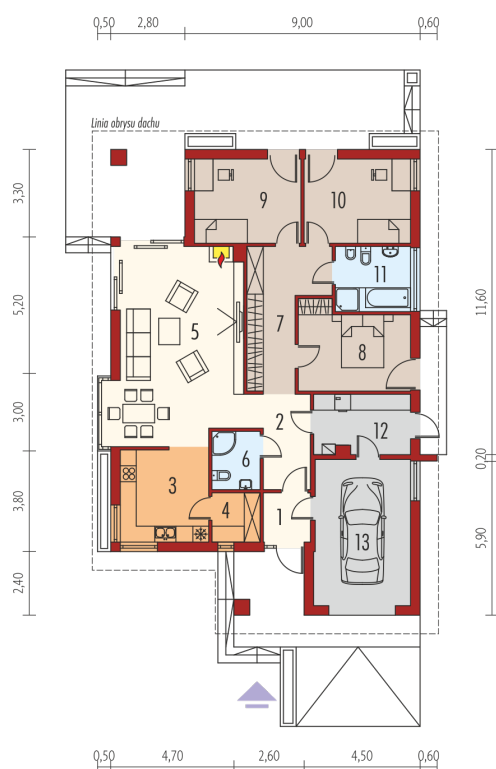




Powierzchnia użytkowa	122.23 m ²
+ garaż	19.88 m ²
+ kotłownia	7.98 m ²
Powierzchnia zabudowy	201.44 m ²
Pow. netto	171.31 m ²
Kubatura	464.41 m ³
Wysokość budynku	7.08 m
Kąt nachylenia dachu	30°
Koszt budowy już od:	0 zł



Schemat uwzględnia minimalne odległości od budynku do granicy działki.
Szczegóły w zakładce: Jak czytać projekt?



Parter

1. Wiatrołap	3.22 m ²
2. Hol	6.28 m ²
3. Kuchnia	11.46 m ²
4. Spizarnia	3.30 m ²
5. Pokój dzienny	37.96 m ²
6. Łazienka	2.65 m ²
7. Korytarz + garderoba	12.47 m ²
8. Sypialnia	12.81 m ²
9. Sypialnia	12.61 m ²
10. Sypialnia	12.61 m ²
11. Łazienka	6.86 m ²
12. Kotłownia	7.98 m ²
13. Garaż	19.88 m ²