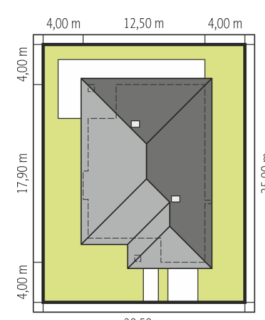
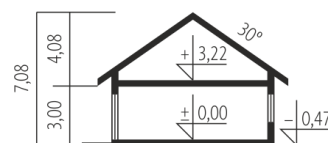
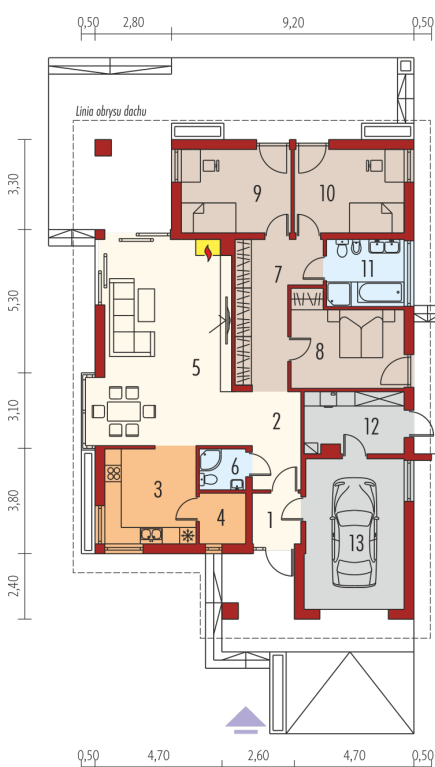




Powierzchnia użytkowa	120.80 m ²
+ garaż	19.63 m ²
+ kotłownia	7.98 m ²
Powierzchnia zabudowy	201.87 m ²
Pow. netto	169.20 m ²
Kubatura	450.04 m ³
Wysokość budynku	7.08 m
Kąt nachylenia dachu	30°
Koszt budowy już od:	0 zł



Schemat uwzględnił minimalne odległości od budynku do granicy działki.
Szczegóły w zakładce: Jak czytać projekt?



Parter

1. Wiatrołap	3.22 m ²
2. Hol	6.31 m ²
3. Kuchnia	11.46 m ²
4. Spizarnia	3.08 m ²
5. Pokój dzienny + jadalnia	37.97 m ²
6. Łazienka	2.47 m ²
7. Korytarz + garderoba	12.36 m ²
8. Sypialnia	12.81 m ²
9. Sypialnia	12.13 m ²
10. Sypialnia	12.13 m ²
11. Łazienka	6.86 m ²
12. Kotłownia	7.98 m ²
13. Garaż	19.63 m ²