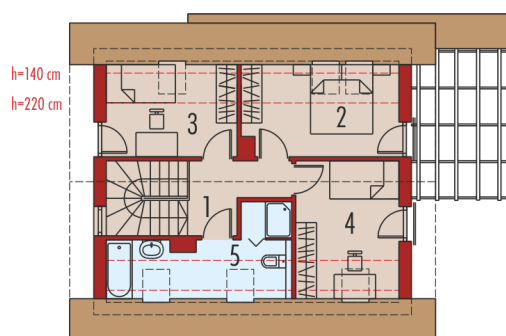
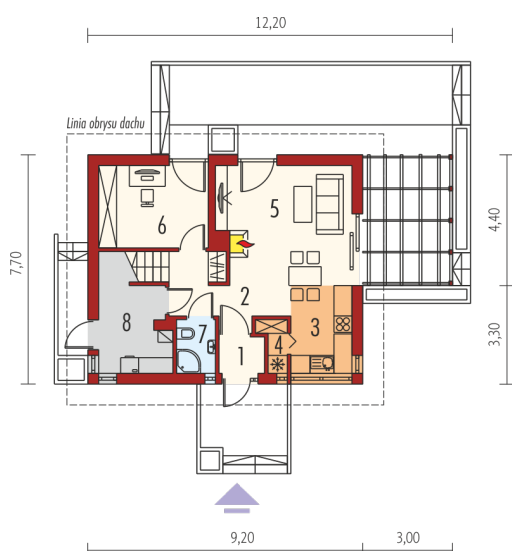
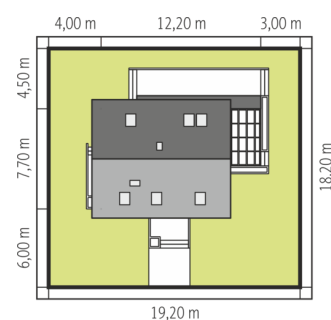
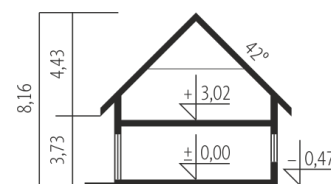




Powierzchnia użytkowa	83.11 m ²
+ kotłownia	6.65 m ²
Powierzchnia zabudowy	71.01 m ²
Pow. netto	111.78 m ²
Kubatura	284.67 m ³
Wysokość budynku	8.16 m
Kąt nachylenia dachu	42°
<hr/>	
Koszt budowy już od:	0 zł



Parter

1. Wiatrołap	1.78 m ²
2. Hol	7.10 m ²
3. Kuchnia	5.88 m ²
4. Spiżarnia	1.27 m ²
5. Pokój dzienny + jadalnia	19.38 m ²
6. Gabinet	9.92 m ²
7. Łazienka	2.26 m ²
8. Kotłownia	6.65 m ²

Poddasze

1. Korytarz	4.65 m ²
2. Sypialnia	8.23 m ²
3. Sypialnia	7.00 m ²
4. Sypialnia	9.42 m ²
5. Łazienka	6.22 m ²