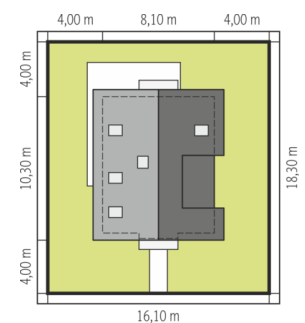
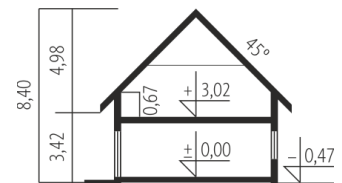


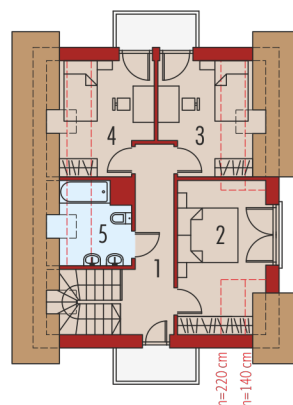
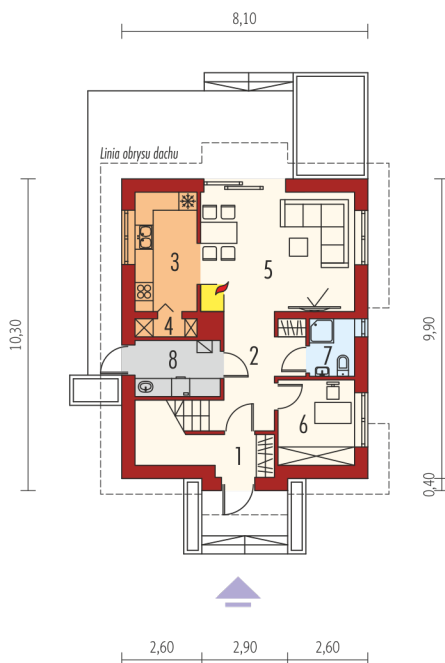


Powierzchnia użytkowa	98.52 m ²
+ kotłownia	5.00 m ²
Powierzchnia zabudowy	82.60 m ²
Pow. netto	131.63 m ²
Kubatura	313.09 m ³
Wysokość budynku	8.40 m
Kąt nachylenia dachu	45° (5°)

Koszt budowy już od: 0 zł



Schemat uwzględnia minimalne odległości od budynku do granicy działki.
Szczegóły w zakładce: Jak czytać projekt?



Parter

1. Wiatrołap	5.55 m ²
2. Hol + schody	11.36 m ²
3. Kuchnia	7.97 m ²
4. Spizarnia	1.23 m ²
5. Pokój dzienny	20.11 m ²
6. Gabinet	7.03 m ²
7. Toaleta	2.76 m ²
8. Kotłownia	5.00 m ²

Poddasze

1. Korytarz	9.12 m ²
2. Sypialnia	12.15 m ²
3. Sypialnia	8.62 m ²
4. Sypialnia	8.65 m ²
5. Łazienka	3.97 m ²