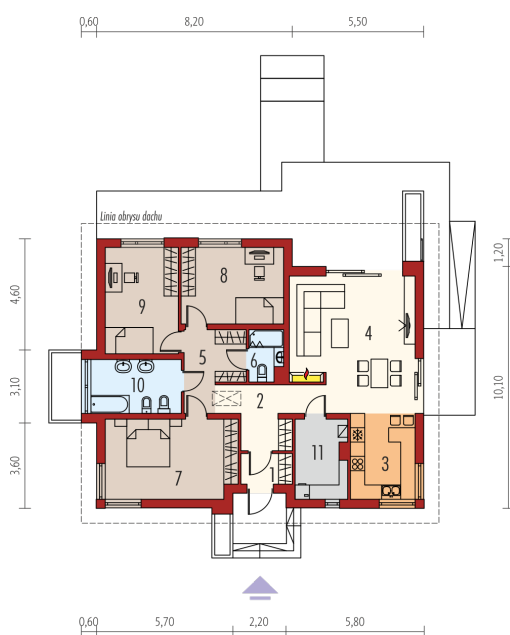
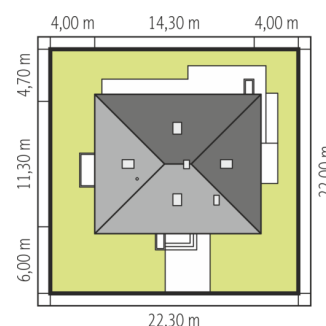
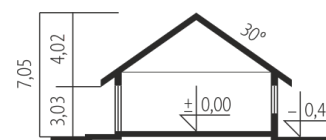




Powierzchnia użytkowa	112.79 m <sup>2</sup>
+ kotłownia	6.98 m <sup>2</sup>
Powierzchnia zabudowy	150.71 m <sup>2</sup>
Pow. netto	124.70 m <sup>2</sup>
Kubatura	334.20 m <sup>3</sup>
Wysokość budynku	7.05 m
Kąt nachylenia dachu	30°

Koszt budowy już od: 0 zł



## Parter

1. Wiatrołap	2.68 m <sup>2</sup>
2. Hol	8.56 m <sup>2</sup>
3. Kuchnia	9.65 m <sup>2</sup>
4. Pokój dzienny	28.06 m <sup>2</sup>
5. Korytarz	7.26 m <sup>2</sup>
6. Toaleta	3.10 m <sup>2</sup>
7. Sypialnia	18.03 m <sup>2</sup>
8. Sypialnia	13.59 m <sup>2</sup>
9. Sypialnia	13.46 m <sup>2</sup>
10. Łazienka	8.40 m <sup>2</sup>
11. Kotłownia	6.98 m <sup>2</sup>