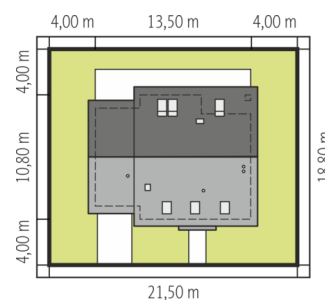
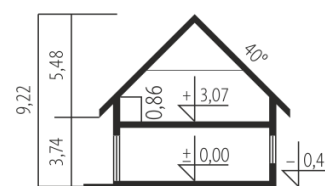


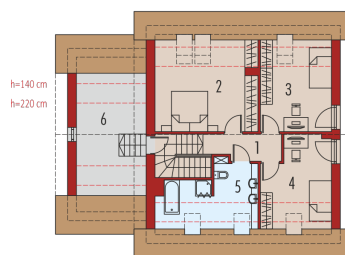
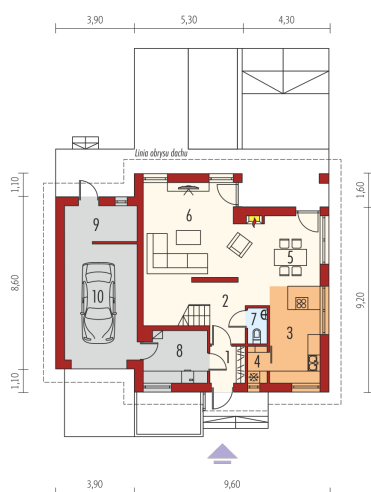


Powierzchnia użytkowa	125.17 m²
+ garaż	20.39 m ²
+ strych	14.60 m ²
+ kotłownia	7.89 m ²
+ pom. gospodarcze	6.44 m ²
Powierzchnia zabudowy	138.53 m²
Pow. netto	193.38 m²
Kubatura	485.24 m³
Wysokość budynku	9.22 m
Kąt nachylenia dachu	40° null

Koszt budowy już od: 0 zł



Schemat uwzględnia minimalne odległości od budynku do granicy działki.
Szczegóły w zakładce: Jak czytać projekt?



Parter

1. Wiatrołap	3.20 m ²
2. Hol + schody	12.22 m ²
3. Kuchnia	13.74 m ²
4. Spiżarnia	1.75 m ²
5. Jadalnia	13.81 m ²
6. Pokój dzienny	21.43 m ²
7. Toaleta	1.61 m ²
8. Kotłownia	7.89 m ²
9. Pom. gospodarcze	6.44 m ²
10. Garaż	20.39 m ²

Poddasze

1. Korytarz	4.61 m ²
2. Sypialnia	18.58 m ²
3. Sypialnia	12.98 m ²
4. Sypialnia	11.64 m ²
5. Łazienka	9.60 m ²
6. Strych	14.60 m ²