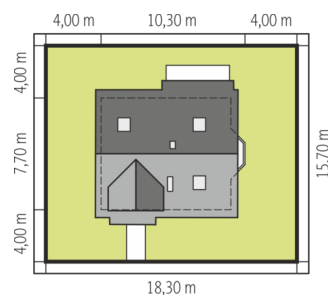
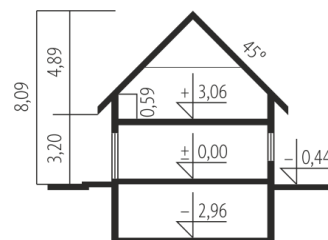
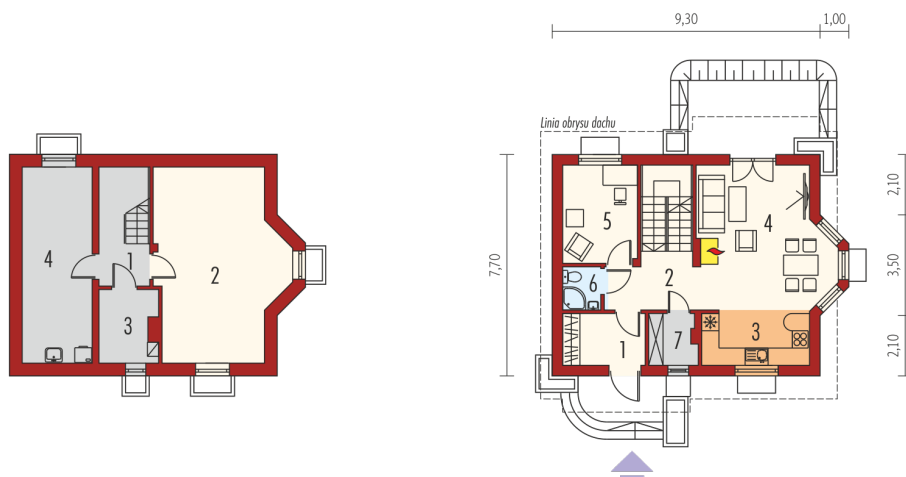




Powierzchnia użytkowa	94.58 m ²
+ piwnica	52.99 m ²
+ kotłownia	5.19 m ²
+ pom. gospodarcze	16.89 m ²
Powierzchnia zabudowy	74.69 m ²
Pow. netto	171.09 m ²
Kubatura	456.66 m ³
Wysokość budynku	8.09 m
Kąt nachylenia dachu	45°
Koszt budowy już od:	0 zł



Schemat uwzględnia minimalne odległości od budynku do granicy działki.
Szczegóły w zakładce: Jak czytać projekt?



Piwnica

1. Korytarz	2.48 m ²
2. Pomieszczenie rekreacyjne	
3. Kotłownia	5.19 m ² 28.43 m ²
4. Pom. gospodarcze	16.89 m ²

Parter

1. Wiatrołap	5.11 m ²
2. Hol + schody	10.96 m ²
3. Kuchnia	6.90 m ²
4. Pokój dzienny + jadalnia	21.74 m ²
5. Gabinet	8.69 m ²
6. Łazienka	2.09 m ²
7. Pom. gospodarcze	2.77 m ²

Poddasze

1. Korytarz	2.50 m ²
2. Sypialnia	17.60 m ²
3. Sypialnia	8.61 m ²
4. Łazienka	7.61 m ²

