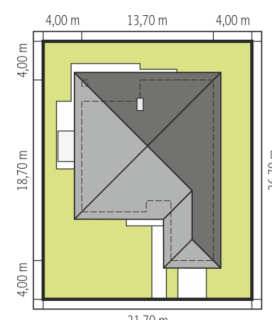
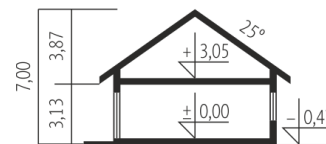
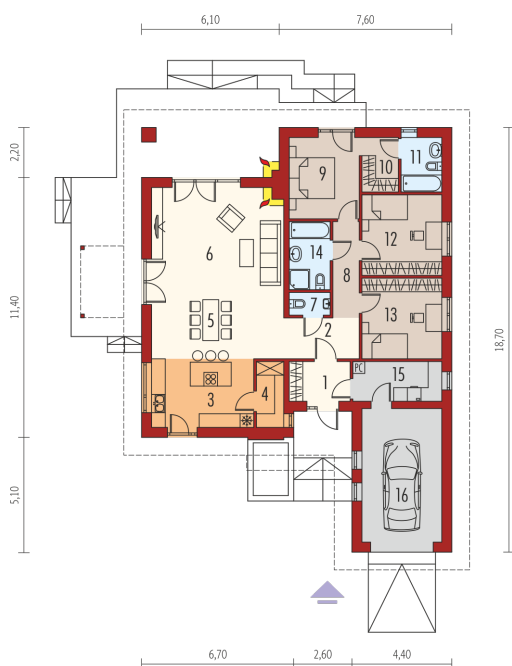




Powierzchnia użytkowa	125.96 m ²
+ garaż	20.41 m ²
+ kotłownia	6.71 m ²
Powierzchnia zabudowy	209.35 m ²
Pow. netto	174.61 m ²
Kubatura	484.36 m ³
Wysokość budynku	7.00 m
Kąt nachylenia dachu	25°



Schemat uwzględnia minimalne odległości od budynku do granicy działki.
Szczegóły w załączce: Jak czytać projekt?



Parter

1. Wiatrołap	4.58 m ²
2. Hol	5.90 m ²
3. Kuchnia	13.49 m ²
4. Spizarnia	3.38 m ²
5. Jadalnia	13.74 m ²
6. Pokój dzienny	29.52 m ²
7. Toaleta	1.73 m ²
8. Korytarz	4.82 m ²
9. Sypialnia	10.98 m ²
10. Garderoba	3.75 m ²
11. Łazienka	4.20 m ²
12. Sypialnia	12.29 m ²
13. Sypialnia	12.29 m ²
14. Łazienka	5.29 m ²
15. Pom. techniczne	6.71 m ²
16. Garaż	20.41 m ²