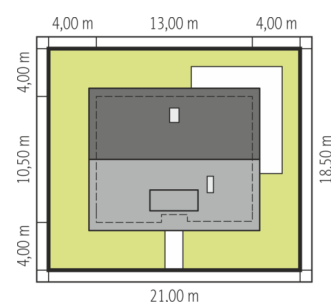
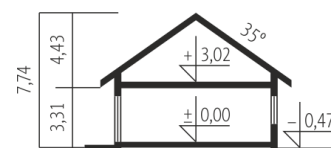
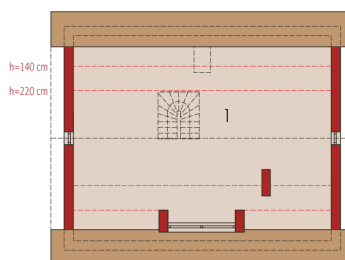
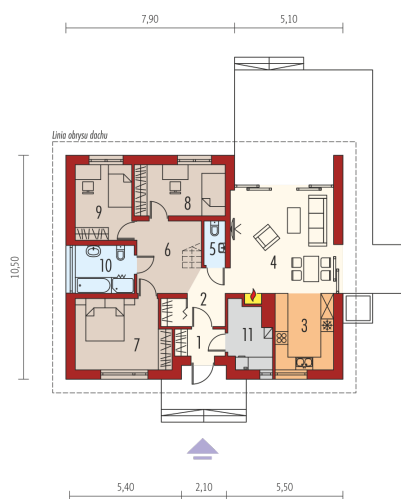


Powierzchnia użytkowa	94.56 m ²
+ kotłownia	5.66 m ²
Powierzchnia zabudowy	138.15 m ²
Pow. netto	110.73 m ²
Kubatura	294.30 m ³
Wysokość budynku	7.74 m
Kąt nachylenia dachu	35° (5°)

Koszt budowy już od: 0 zł



Schemat uwzględnia minimalne odległości od budynku do granicy działki.
Szczegóły w zakładce: Jak czytać projekt?



Parter

1. Wiatrołap	2.94 m ²
2. Hol + schody	11.01 m ²
3. Kuchnia	9.78 m ²
4. Pokój dzienny	24.07 m ²
5. Toaleta	2.02 m ²
6. Korytarz	4.90 m ²
7. Sypialnia	14.20 m ²
8. Sypialnia	10.15 m ²
9. Sypialnia	9.32 m ²
10. Łazienka	6.17 m ²
11. Kotłownia	5.66 m ²

Poddasze do adaptacji

1. Poddasze do adaptacji	63.35 m ²
--------------------------	----------------------