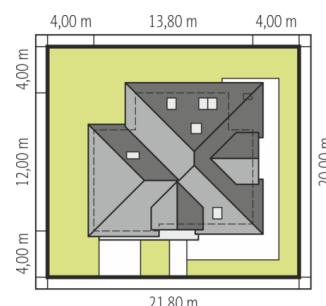
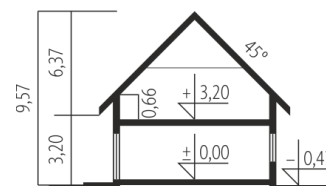
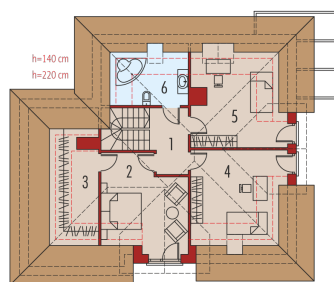
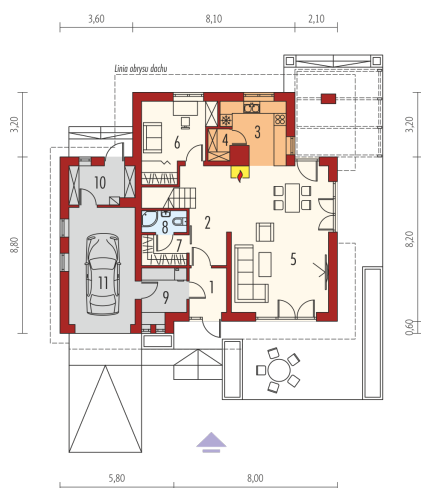




<b>Powierzchnia użytkowa</b>	<b>154.00 m<sup>2</sup></b>
+ garaż	18.81 m <sup>2</sup>
+ kotłownia	5.96 m <sup>2</sup>
+ pom. gospodarcze	5.61 m <sup>2</sup>
<b>Powierzchnia zabudowy</b>	<b>148.55 m<sup>2</sup></b>
<b>Pow. netto</b>	<b>231.22 m<sup>2</sup></b>
<b>Kubatura</b>	<b>569.93 m<sup>3</sup></b>
<b>Wysokość budynku</b>	<b>9.57 m</b>
<b>Kąt nachylenia dachu</b>	<b>45°</b>
<b>Koszt budowy już od:</b>	<b>0 zł</b>



Schemat uwzględnia minimalne odległości od budynku do granicy działki.  
Szczegóły w zakładce: Jak czytać projekt?



## Parter

1. Wiatrołap	3.97 m <sup>2</sup>
2. Hol + schody	11.99 m <sup>2</sup>
3. Kuchnia	8.33 m <sup>2</sup>
4. Spiżarnia	1.65 m <sup>2</sup>
5. Pokój dzienny	35.49 m <sup>2</sup>
6. Gabinet	12.02 m <sup>2</sup>
7. Garderoba	3.32 m <sup>2</sup>
8. Łazienka	2.34 m <sup>2</sup>
9. Pom. gospodarcze	5.61 m <sup>2</sup>
10. Kotłownia	5.96 m <sup>2</sup>
11. Garaż	18.81 m <sup>2</sup>

## Poddasze

1. Korytarz	6.26 m <sup>2</sup>
2. Sypialnia	17.75 m <sup>2</sup>
3. Garderoba	7.54 m <sup>2</sup>
4. Sypialnia	15.88 m <sup>2</sup>
5. Sypialnia	15.52 m <sup>2</sup>
6. Łazienka	6.33 m <sup>2</sup>