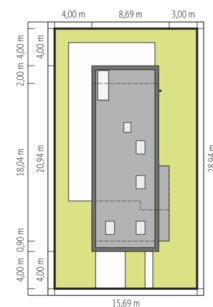
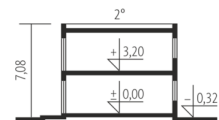
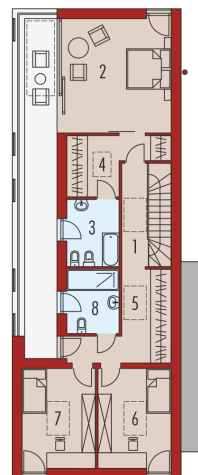




Powierzchnia użytkowa	168.78 m <sup>2</sup>
Powierzchnia zabudowy	142.51 m <sup>2</sup>
Pow. netto	236.13 m <sup>2</sup>
Kubatura	620.21 m <sup>3</sup>
Wysokość budynku	7.08 m
Kąt nachylenia dachu	2°
<hr/>	
Koszt budowy już od:	0 zł



Schemat uwzględnia minimalne odległości od budynku do granicy działki.  
Szczegóły w zakładce: Jak czytać projekt?



### Parter

1. Wiatrołap	3.67 m <sup>2</sup>
2. Hol + schody	18.66 m <sup>2</sup>
3. Kuchnia	11.17 m <sup>2</sup>
4. Spizarnia	2.15 m <sup>2</sup>
5. Jadalnia	10.80 m <sup>2</sup>
6. Pokój dzienny	27.78 m <sup>2</sup>
7. Toaleta	2.35 m <sup>2</sup>
8. Pom. techniczne	8.11 m <sup>2</sup>
9. Wiata samochodowa	30.07 m <sup>2</sup>

### Piętro I

1. Korytarz	5.60 m <sup>2</sup>
2. Sypialnia	23.53 m <sup>2</sup>
3. Łazienka	6.87 m <sup>2</sup>
4. Garderoba	8.81 m <sup>2</sup>
5. Garderoba	11.99 m <sup>2</sup>
6. Sypialnia	14.41 m <sup>2</sup>
7. Sypialnia	14.41 m <sup>2</sup>
8. Łazienka	6.58 m <sup>2</sup>