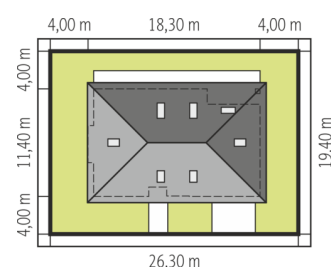
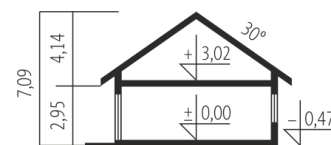
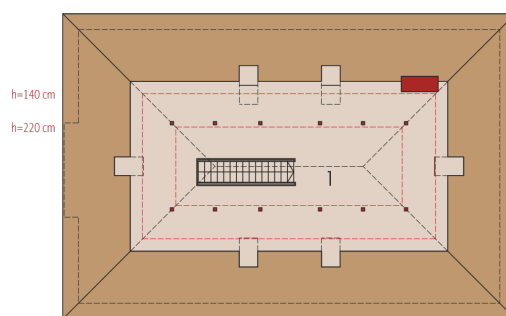
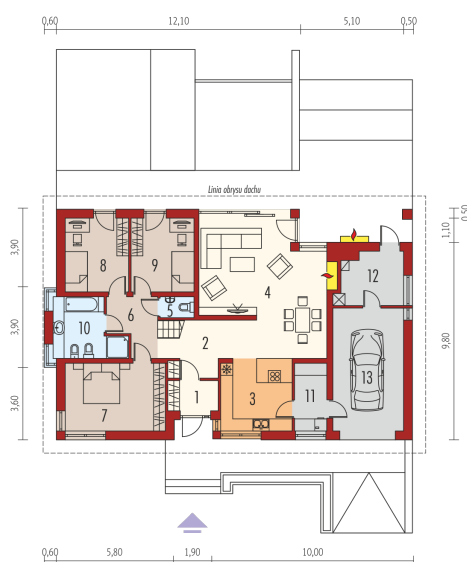




Powierzchnia użytkowa	123.85 m ²
+ garaż	20.96 m ²
+ kotłownia	7.64 m ²
Powierzchnia zabudowy	205.06 m ²
Pow. netto	167.36 m ²
Kubatura	447.24 m ³
Wysokość budynku	7.09 m
Kąt nachylenia dachu	30°
<hr/>	
Koszt budowy już od:	0 zł



Schemat uwzględnia minimalne odległości od budynku do granicy działki.
Szczegóły w zakładce: Jak czytać projekt?



Parter

1. Wiatrołap	3.71 m ²
2. Hol + schody	11.64 m ²
3. Kuchnia	12.46 m ²
4. Pokój dzienny	34.76 m ²
5. Toaleta	1.74 m ²
6. Korytarz	6.22 m ²
7. Sypialnia	16.41 m ²
8. Sypialnia	11.37 m ²
9. Sypialnia	11.29 m ²
10. Łazienka	8.93 m ²
11. Pom. gospodarcze	5.32 m ²
12. Kotłownia	7.64 m ²
13. Garaż	20.96 m ²

Poddasze do adaptacji

1. Poddasze do adaptacji	46.68 m ²
--------------------------	----------------------