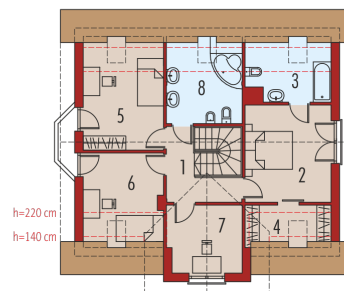
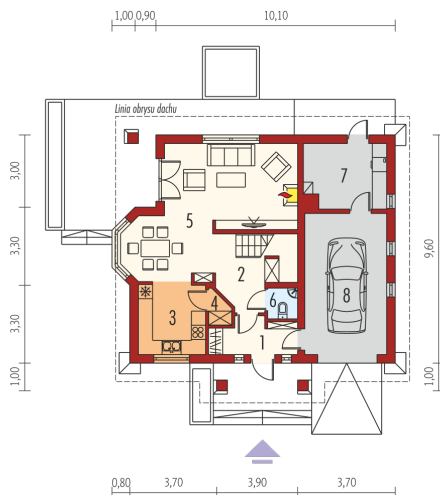
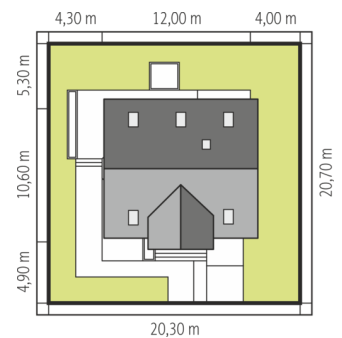
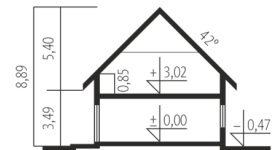




Powierzchnia użytkowa	120.39 m <sup>2</sup>
+ garaż	20.33 m <sup>2</sup>
+ kotłownia	6.19 m <sup>2</sup>
Powierzchnia zabudowy	112.20 m <sup>2</sup>
Pow. netto	185.19 m <sup>2</sup>
Kubatura	485.08 m <sup>3</sup>
Wysokość budynku	8.89 m
Kąt nachylenia dachu	42°
Koszt budowy już od:	0 zł



### Parter

1. Wiatrołap	4.82 m <sup>2</sup>
2. Hol + schody	7.56 m <sup>2</sup>
3. Kuchnia	8.26 m <sup>2</sup>
4. Spiżarnia	0.76 m <sup>2</sup>
5. Pokój dzienny + jadalnia	30.69 m <sup>2</sup>
6. Toaleta	1.59 m <sup>2</sup>
7. Kotłownia	8.95 m <sup>2</sup>
8. Garaż	20.33 m <sup>2</sup>

### Poddasze

1. Korytarz	6.19 m <sup>2</sup>
2. Sypialnia	14.71 m <sup>2</sup>
3. Łazienka	5.57 m <sup>2</sup>
4. Garderoba	2.62 m <sup>2</sup>
5. Sypialnia	11.81 m <sup>2</sup>
6. Sypialnia	8.92 m <sup>2</sup>
7. Gabinet (sypialnia)	8.72 m <sup>2</sup>
8. Łazienka	8.17 m <sup>2</sup>