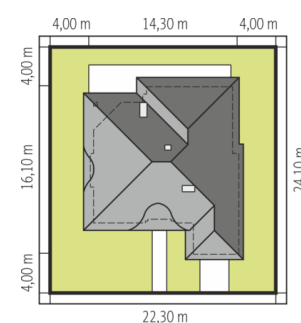
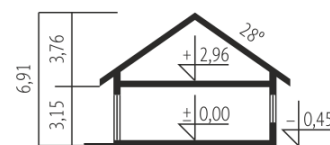
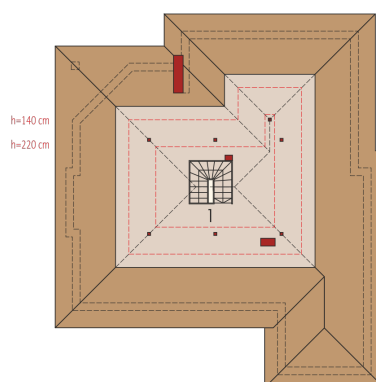
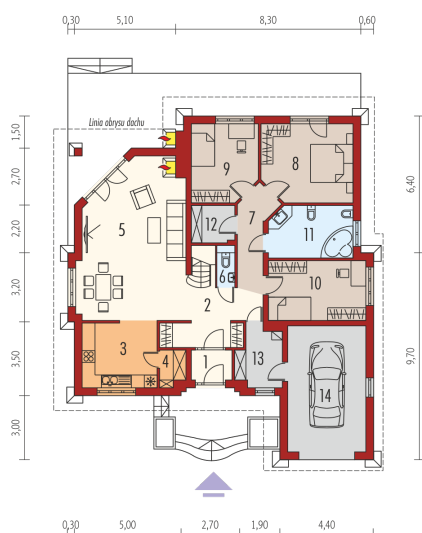




Powierzchnia użytkowa	120.80 m ²
+ garaż	20.98 m ²
+ kotłownia	5.53 m ²
Powierzchnia zabudowy	185.78 m ²
Pow. netto	156.72 m ²
Kubatura	406.28 m ³
Wysokość budynku	6.91 m
Kąt nachylenia dachu	28°
Koszt budowy już od:	0 zł



Schemat uwzględnia minimalne odległości od budynku do granicy działki.
Szczegóły w zakładce: Jak czytać projekt?



Parter

1. Wiatrołap	2.60 m ²
2. Hol + schody	12.13 m ²
3. Kuchnia	10.69 m ²
4. Spiżarnia	1.89 m ²
5. Pokój dzienny	34.35 m ²
6. Toaleta	1.63 m ²
7. Korytarz	6.08 m ²
8. Sypialnia	15.16 m ²
9. Sypialnia	10.88 m ²
10. Sypialnia	12.64 m ²
11. Łazienka	9.32 m ²
12. Pom. gospodarcze	3.43 m ²
13. Kotłownia	5.53 m ²
14. Garaż	20.98 m ²

Poddasze do adaptacji

1. Poddasze	36.34 m ²
-------------	----------------------