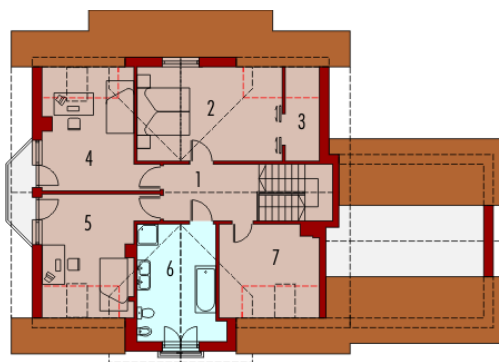
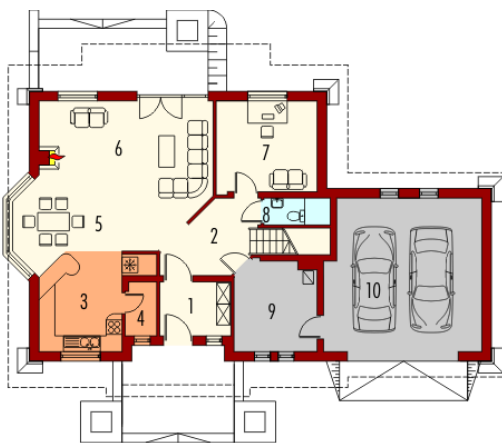
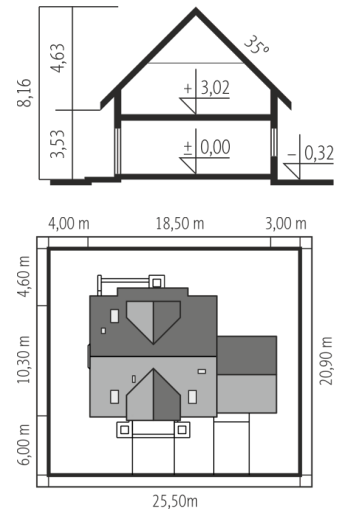




Powierzchnia użytkowa	165.00 m <sup>2</sup>
+ garaż	33.32 m <sup>2</sup>
+ kotłownia	10.34 m <sup>2</sup>
Powierzchnia zabudowy	161.15 m <sup>2</sup>
Pow. netto	233.55 m <sup>2</sup>
Kubatura	607.91 m <sup>3</sup>
Wysokość budynku	8.20 m
Kąt nachylenia dachu	35° (40°)

Koszt budowy już od: 0 zł



### Parter

1. Wiatrołap	5.43 m <sup>2</sup>
2. Hol	11.03 m <sup>2</sup>
3. Kuchnia	12.14 m <sup>2</sup>
4. Spiżarnia	2.33 m <sup>2</sup>
5. Jadalnia	10.98 m <sup>2</sup>
6. Pokój dzienny	28.25 m <sup>2</sup>
7. Gabinet	13.10 m <sup>2</sup>
8. Toaleta	1.40 m <sup>2</sup>
9. Kotłownia	10.34 m <sup>2</sup>
10. Garaż	33.32 m <sup>2</sup>

### Poddasze

1. Korytarz	7.71 m <sup>2</sup>
2. Sypialnia	17.82 m <sup>2</sup>
3. Garderoba	3.32 m <sup>2</sup>
4. Sypialnia	13.97 m <sup>2</sup>
5. Sypialnia	13.97 m <sup>2</sup>
6. Łazienka	13.57 m <sup>2</sup>
7. Garderoba	9.98 m <sup>2</sup>