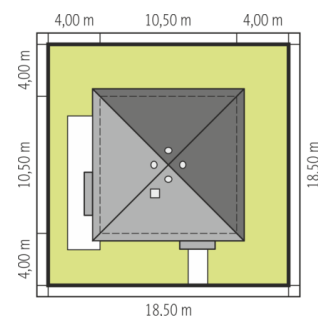
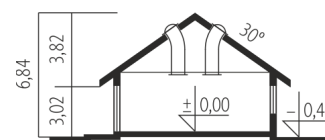
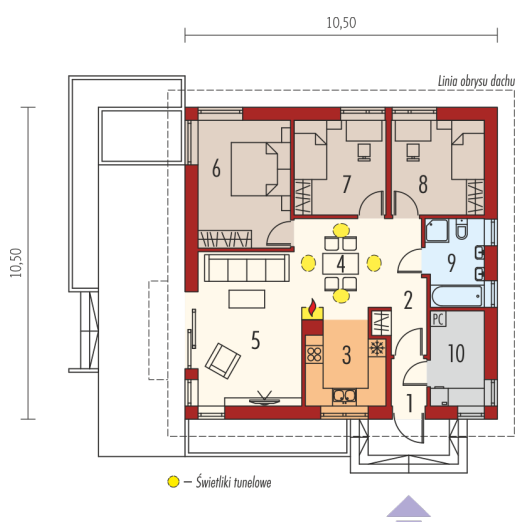




Powierzchnia użytkowa	81.33 m <sup>2</sup>
+ pom. techniczne	5.74 m <sup>2</sup>
Powierzchnia zabudowy	111.72 m <sup>2</sup>
Pow. netto	91.69 m <sup>2</sup>
Kubatura	245.73 m <sup>3</sup>
Wysokość budynku	6.84 m
Kąt nachylenia dachu	30°
Koszt budowy już od:	0 zł



Schemat uwzględnia minimalne odległości od budynku do granicy działki.  
Szczegóły w zakładce: Jak czytać projekt?



## Parter

1. Wiatrołap	2.16 m <sup>2</sup>
2. Hol	6.07 m <sup>2</sup>
3. Kuchnia	7.42 m <sup>2</sup>
4. Jadalnia	9.16 m <sup>2</sup>
5. Pokój dzienny	17.90 m <sup>2</sup>
6. Sypialnia	13.29 m <sup>2</sup>
7. Sypialnia	9.77 m <sup>2</sup>
8. Sypialnia	9.88 m <sup>2</sup>
9. Łazienka	5.68 m <sup>2</sup>
10. Pom. techniczne	5.74 m <sup>2</sup>