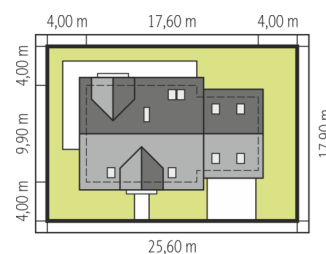
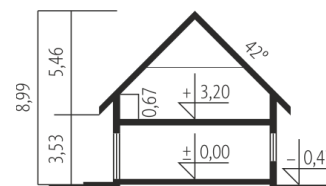
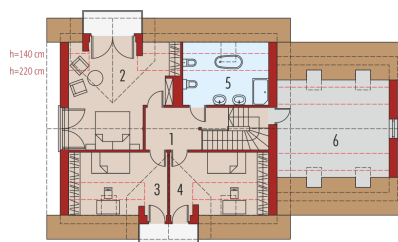
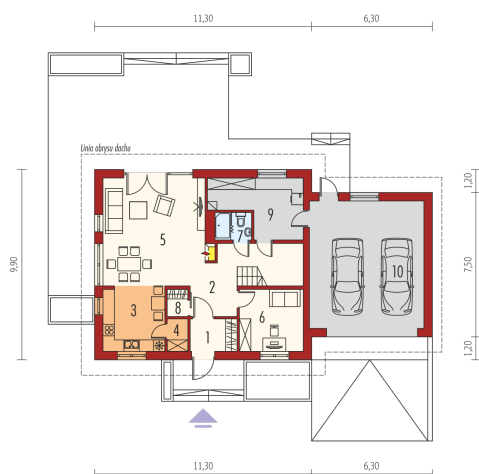




Powierzchnia użytkowa	140.36 m <sup>2</sup>
+ garaż	39.52 m <sup>2</sup>
+ strych	20.06 m <sup>2</sup>
+ kotłownia	12.25 m <sup>2</sup>
Powierzchnia zabudowy	161.05 m <sup>2</sup>
Pow. netto	227.95 m <sup>2</sup>
Kubatura	568.14 m <sup>3</sup>
Wysokość budynku	8.99 m
Kąt nachylenia dachu	42°
<hr/>	
Koszt budowy już od:	0 zł



Schemat uwzględnia minimalne odległości od budynku do granicy działki.  
Szczegóły w zakładce: Jak czytać projekt?



## Parter

1. Wiatrołap	4.07 m <sup>2</sup>
2. Hol + schody	15.35 m <sup>2</sup>
3. Kuchnia	10.31 m <sup>2</sup>
4. Spiżarnia	1.79 m <sup>2</sup>
5. Pokój dzienny + jadalnia	29.91 m <sup>2</sup>
6. Gabinet	10.63 m <sup>2</sup>
7. Łazienka	2.66 m <sup>2</sup>
8. Garderoba	1.49 m <sup>2</sup>
9. Kotłownia	12.25 m <sup>2</sup>
10. Garaż	39.52 m <sup>2</sup>

## Poddasze

1. Korytarz	8.17 m <sup>2</sup>
2. Sypialnia	23.33 m <sup>2</sup>
3. Sypialnia	11.68 m <sup>2</sup>
4. Sypialnia	11.91 m <sup>2</sup>
5. Łazienka	9.06 m <sup>2</sup>
6. Strych	20.06 m <sup>2</sup>