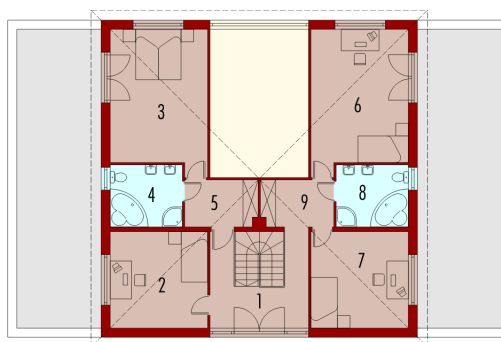
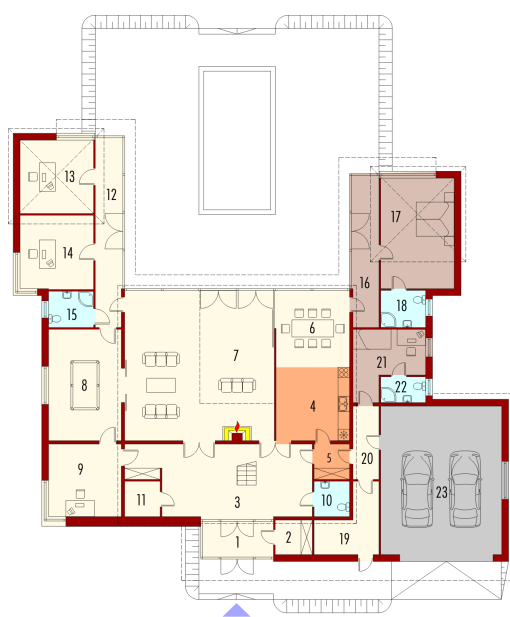
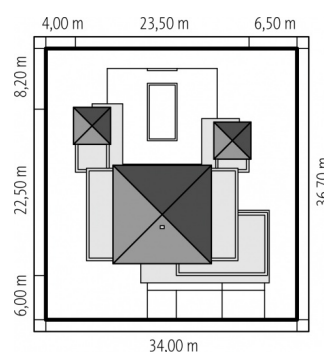
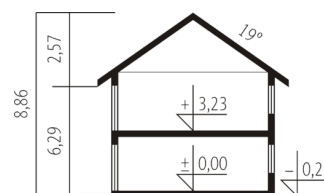




| | |
|-----------------------|------------------------|
| Powierzchnia użytkowa | 388.40 m ² |
| + garaż | 49.15 m ² |
| Powierzchnia zabudowy | 402.52 m ² |
| Pow. netto | 457.27 m ² |
| Kubatura | 1267.12 m ³ |
| Wysokość budynku | 8.86 m |
| Kąt nachylenia dachu | 19° (2°) |

Koszt budowy już od: 0 zł



Parter

| | |
|----------------------|----------------------|
| 1. Wiatrołap | 7.22 m ² |
| 2. Garderoba | 3.27 m ² |
| 3. Hol | 32.44 m ² |
| 4. Kuchnia | 14.75 m ² |
| 5. Spizarnia | 3.02 m ² |
| 6. Jadalnia | 14.73 m ² |
| 7. Pokój dzienny | 59.80 m ² |
| 8. Pokój rekreacyjny | 21.80 m ² |
| 9. Gabinet | 14.40 m ² |
| 10. Toaleta | 3.07 m ² |
| 11. Garderoba | 3.31 m ² |
| 12. Korytarz | 12.05 m ² |
| 13. Pokój | 14.40 m ² |
| 14. Pokój | 14.85 m ² |
| 15. Łazienka | 4.41 m ² |
| 16. Korytarz | 9.58 m ² |
| 17. Sypialnia | 22.08 m ² |
| 18. Łazienka | 4.41 m ² |
| 19. Korytarz | 8.34 m ² |
| 20. Korytarz | 4.66 m ² |
| 21. Pokój | 10.53 m ² |
| 22. Łazienka | 3.24 m ² |
| 23. Garaż | 49.15 m ² |

Piętro I

| | |
|--------------|----------------------|
| 1. Korytarz | 11.06 m ² |
| 2. Pokój | 13.68 m ² |
| 3. Sypialnia | 20.35 m ² |
| 4. Łazienka | 6.22 m ² |

| | |
|--------------|----------------------|
| 5. Garderoba | 5.44 m ² |
| 6. Pokój | 20.35 m ² |
| 7. Pokój | 13.29 m ² |
| 8. Łazienka | 6.21 m ² |
| 9. Garderoba | 5.44 m ² |