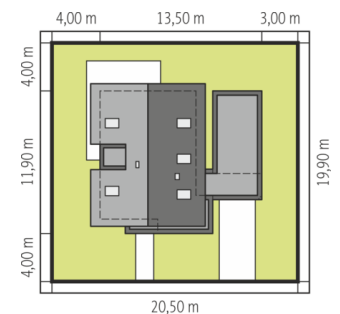
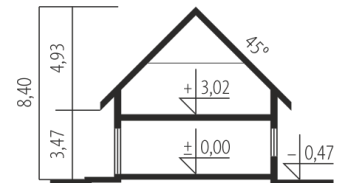
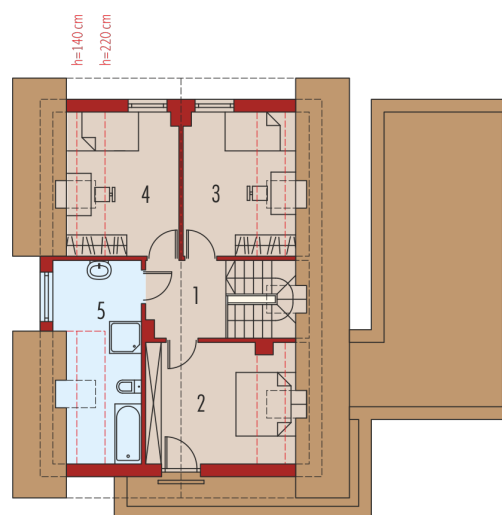
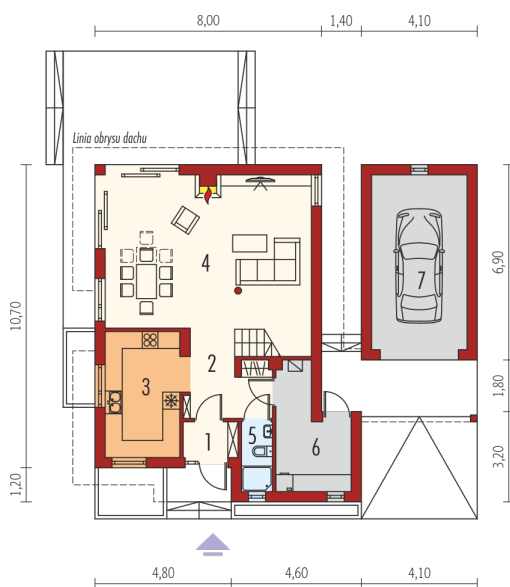


Powierzchnia użytkowa	112.23 m ²
+ garaż	20.47 m ²
+ kotłownia	8.88 m ²
Powierzchnia zabudowy	134.24 m ²
Pow. netto	180.04 m ²
Kubatura	489.17 m ³
Wysokość budynku	8.40 m
Kąt nachylenia dachu	45°
Koszt budowy już od:	0 zł



Schemat uwzględnia minimalne odległości od budynku do granicy działki.
Szczegóły w zakładce: Jak czytać projekt?



Parter

1. Wiatrołap	2.36 m ²
2. Hol	13.52 m ²
3. Kuchnia	12.06 m ²
4. Pokój dzienny + jadalnia	35.38 m ²
5. Łazienka	2.60 m ²
6. Kotłownia	8.88 m ²
7. Garaż	20.47 m ²

Poddasze

1. Korytarz	4.59 m ²
2. Sypialnia	11.98 m ²
3. Sypialnia	9.96 m ²
4. Sypialnia	9.93 m ²
5. Łazienka	9.85 m ²