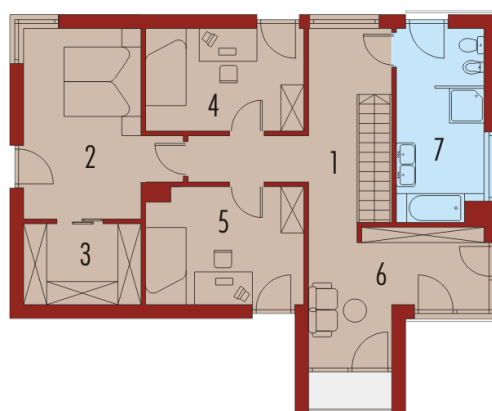
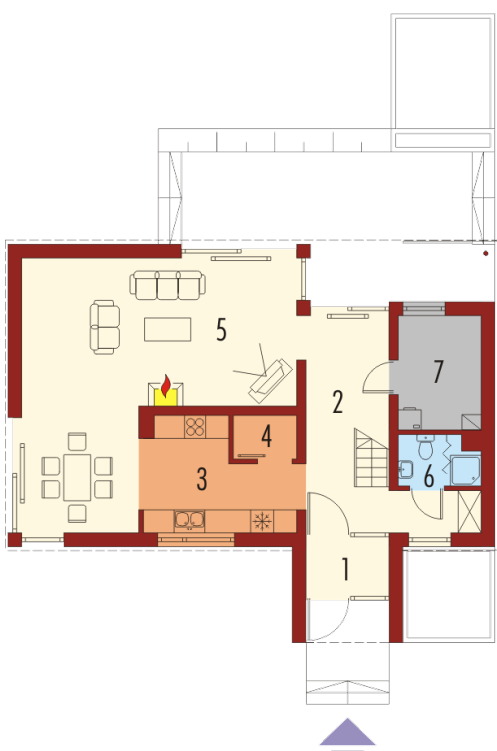
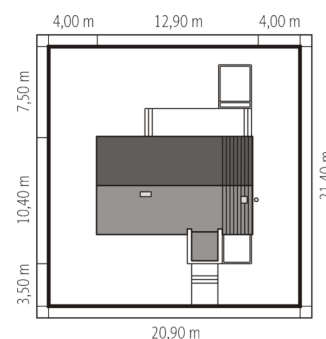
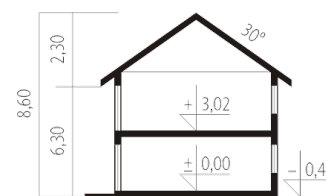




Powierzchnia użytkowa	150.56 m ²
+ kotłownia	6.31 m ²
Powierzchnia zabudowy	106.71 m ²
Pow. netto	174.33 m ²
Kubatura	465.12 m ³
Wysokość budynku	8.62 m
Kąt nachylenia dachu	30°

Koszt budowy już od: 0 zł



Parter

1. Wiatrołap	3.34 m ²
2. Hol	14.62 m ²
3. Kuchnia	9.47 m ²
4. Spiżarnia	1.81 m ²
5. Pokój dzienny + jadalnia	37.36 m ²
6. Łazienka	2.60 m ²
7. Kotłownia	6.31 m ²

Piętro I

1. Korytarz	11.43 m ²
2. Sypialnia	14.87 m ²
3. Garderoba	6.28 m ²
4. Pokój	13.45 m ²
5. Pokój	12.27 m ²
6. Pokój rodzinny	12.15 m ²
7. Łazienka	10.91 m ²