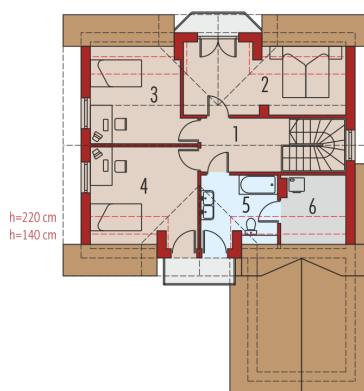
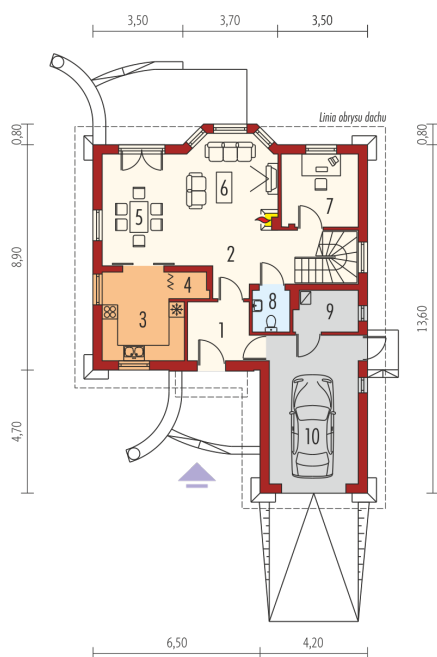
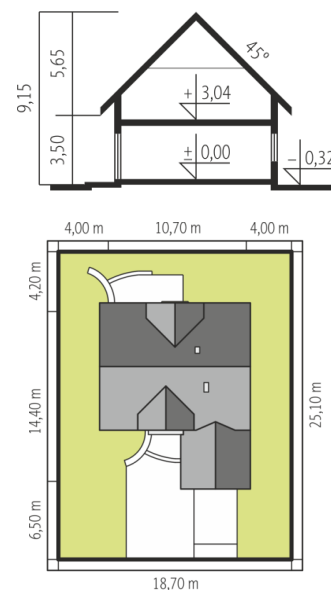


Powierzchnia użytkowa	129.74 m ²
+ garaż	19.60 m ²
+ kotłownia	3.86 m ²
Powierzchnia zabudowy	117.01 m ²
Pow. netto	171.65 m ²
Kubatura	459.34 m ³
Wysokość budynku	9.15 m
Kąt nachylenia dachu	45° /30°
<hr/>	
Koszt budowy już od:	0 zł



Parter

1. Wiatrołap	6.03 m ²
2. Korytarz	8.69 m ²
3. Kuchnia	10.21 m ²
4. Spizarnia	1.35 m ²
5. Jadalnia	14.15 m ²
6. Pokój dzienny	17.56 m ²
7. Gabinet	8.21 m ²
8. Toaleta	2.30 m ²
9. Kotłownia	3.86 m ²
10. Garaż	19.60 m ²

Poddasze

1. Korytarz	6.69 m ²
2. Sypialnia	14.89 m ²
3. Sypialnia	12.40 m ²
4. Sypialnia	14.46 m ²
5. Łazienka	7.34 m ²
6. Pralnia	5.46 m ²