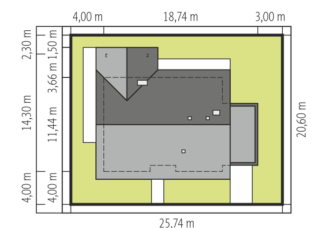
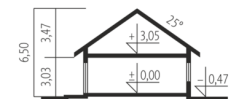
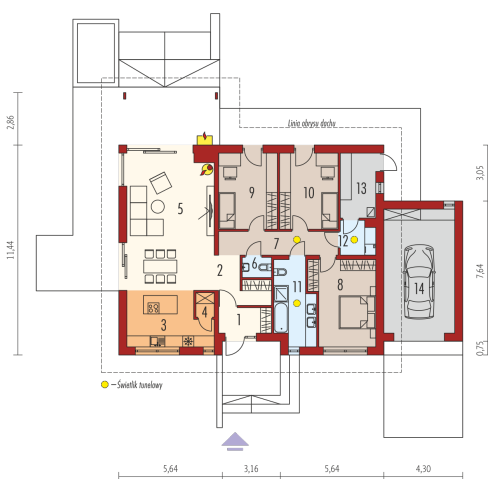


Powierzchnia użytkowa	122.84 m <sup>2</sup>
Powierzchnia zabudowy	213.66 m <sup>2</sup>
Pow. netto	179.35 m <sup>2</sup>
Kubatura	497.99 m <sup>3</sup>
Wysokość budynku	6.50 m
Kąt nachylenia dachu	25° null

Koszt budowy już od: 0 zł



Schemat uwzględnia minimalne odległości od budynku do granicy działki.  
Szczegóły w zakładce: Jak czytać projekt?



## Parter

1. Wiatrołap	3.90 m <sup>2</sup>
2. Hol	5.39 m <sup>2</sup>
3. Kuchnia	12.75 m <sup>2</sup>
4. Spizarnia	1.28 m <sup>2</sup>
5. Pokój dzienny + jadalnia	35.28 m <sup>2</sup>
6. Toaleta	1.70 m <sup>2</sup>
7. Korytarz	8.23 m <sup>2</sup>
8. Sypialnia	15.62 m <sup>2</sup>
9. Sypialnia	13.10 m <sup>2</sup>
10. Sypialnia	13.06 m <sup>2</sup>
11. Łazienka	9.23 m <sup>2</sup>
12. Pralnia	3.30 m <sup>2</sup>
13. Kotłownia	6.70 m <sup>2</sup>
14. Garaż	26.65 m <sup>2</sup>