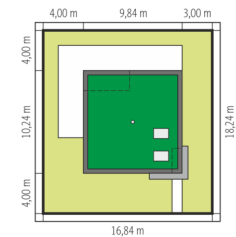
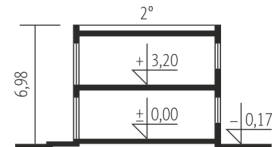
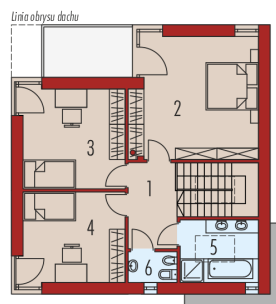
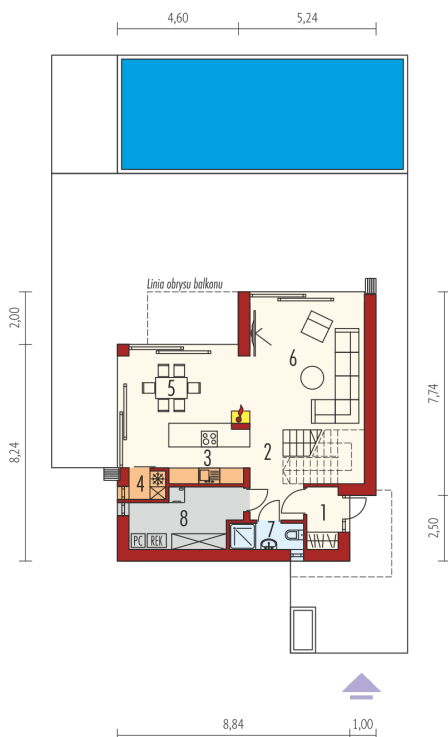




Powierzchnia użytkowa	125.05 m ²
Powierzchnia zabudowy	89.66 m ²
Pow. netto	154.55 m ²
Kubatura	422.03 m ³
Wysokość budynku	6.98 m
Kąt nachylenia dachu	2°
Koszt budowy już od:	0 zł



Schemat uwzględnia minimalne odległości od budynku do granicy działki. Szczegóły zakładce: Jak czytać projekt?



Parter

1. Wiatrołap	2.78 m ²
2. Hol + schody	11.70 m ²
3. Kuchnia	9.33 m ²
4. Spiżarnia	1.46 m ²
5. Jadalnia	11.64 m ²
6. Pokój dzienny	20.79 m ²
7. Łazienka	2.73 m ²
8. Pom. techniczne	8.60 m ²

Piętro I

1. Korytarz	5.79 m ²
2. Sypialnia	21.77 m ²
3. Sypialnia	14.58 m ²
4. Sypialnia	13.21 m ²
5. Pokój kąpielowy	6.99 m ²
6. Toaleta	2.28 m ²