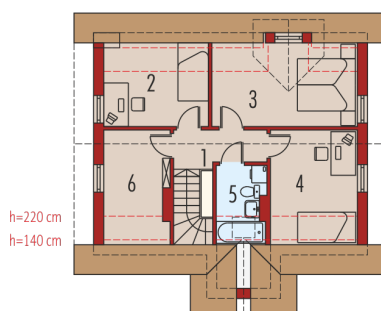
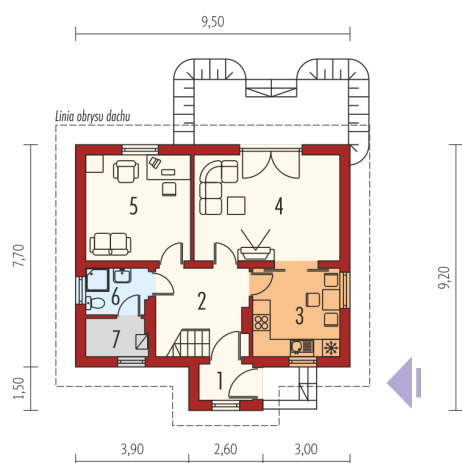
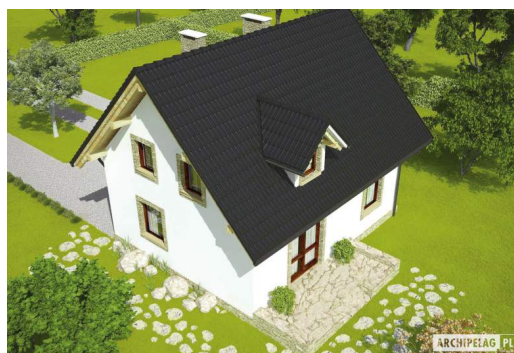
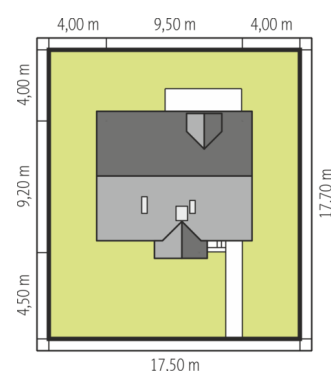
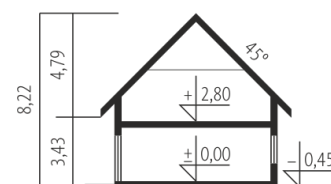




Powierzchnia użytkowa	95.68 m <sup>2</sup>
+ kotłownia	2.70 m <sup>2</sup>
Powierzchnia zabudowy	76.86 m <sup>2</sup>
Pow. netto	114.74 m <sup>2</sup>
Kubatura	279.62 m <sup>3</sup>
Wysokość budynku	8.22 m
Kąt nachylenia dachu	45°
<hr/>	
Koszt budowy już od:	0 zł



### Parter

1. Wiatrołap	2.23 m <sup>2</sup>
2. Hol	6.75 m <sup>2</sup>
3. Kuchnia	9.00 m <sup>2</sup>
4. Pokój dzienny	18.11 m <sup>2</sup>
5. Pokój	13.00 m <sup>2</sup>
6. Łazienka	3.32 m <sup>2</sup>
7. Kotłownia	2.70 m <sup>2</sup>

### Poddasze

1. Korytarz	3.77 m <sup>2</sup>
2. Sypialnia	7.67 m <sup>2</sup>
3. Sypialnia	11.48 m <sup>2</sup>
4. Sypialnia	10.03 m <sup>2</sup>
5. Łazienka	3.31 m <sup>2</sup>
6. Garderoba	7.01 m <sup>2</sup>