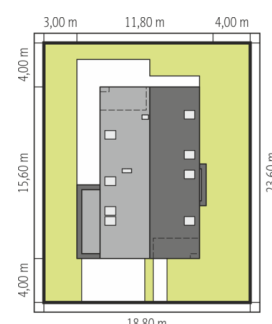
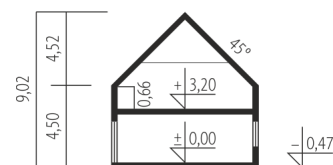
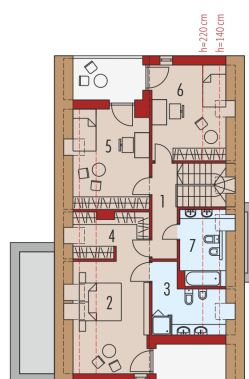
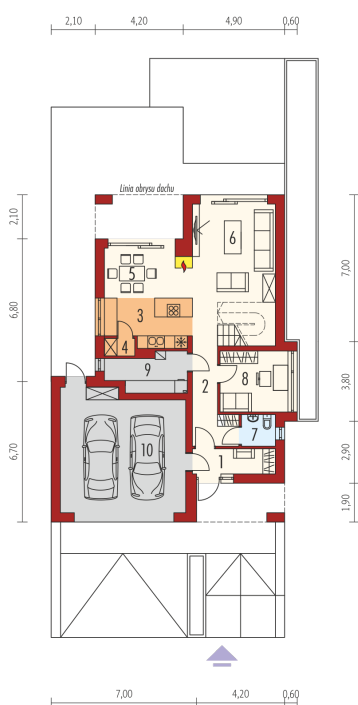




Powierzchnia użytkowa	135.57 m ²
+ garaż	33.55 m ²
+ kotłownia	6.35 m ²
Powierzchnia zabudowy	158.60 m ²
Pow. netto	238.88 m ²
Kubatura	646.02 m ³
Wysokość budynku	9.02 m
Kąt nachylenia dachu	45°
Koszt budowy już od:	0 zł



Schemat uwzględnił minimalne odległości od budynku do granicy działki.
Szczegóły w zakładce: Jak czytać projekt?



Parter

1. Wiatrołap	4.63 m ²
2. Hol + schody	15.28 m ²
3. Kuchnia	8.89 m ²
4. Spizarnia	1.16 m ²
5. Jadalnia	9.56 m ²
6. Pokój dzienny	18.37 m ²
7. Toaleta	2.37 m ²
8. Gabinet	9.28 m ²
9. Kotłownia	6.35 m ²
10. Garaż	33.55 m ²

Poddasze

1. Korytarz	5.33 m ²
2. Sypialnia	15.32 m ²
3. Łazienka	7.60 m ²
4. Garderoba	6.26 m ²
5. Sypialnia	13.59 m ²
6. Sypialnia	12.68 m ²
7. Łazienka	5.25 m ²