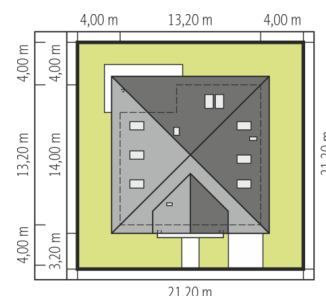
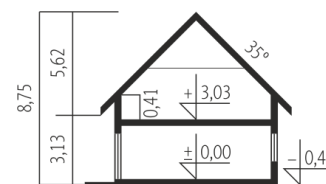
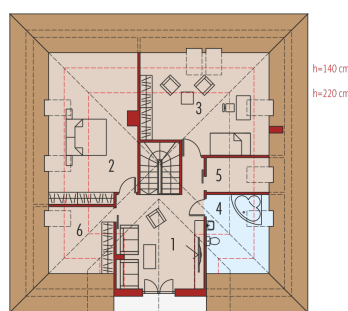
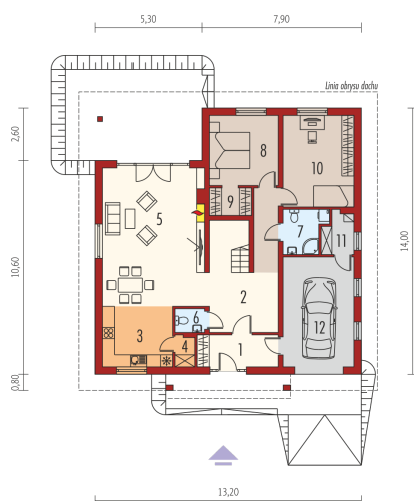




Powierzchnia użytkowa	178.82 m²
+ garaż	18.47 m ²
+ kotłownia	3.03 m ²
Powierzchnia zabudowy	178.62 m²
Pow. netto	302.57 m²
Kubatura	665.22 m³
Wysokość budynku	8.75 m
Kąt nachylenia dachu	35°
Koszt budowy już od:	0 zł



Schemat uwzględnia minimalne odległości od budynku do granicy działki.
Szczegóły w zakładce: Jak czytać projekt?



Parter

1. Wiatrołap	6.26 m ²
2. Hol + schody	19.98 m ²
3. Kuchnia	10.29 m ²
4. Spizarnia	1.42 m ²
5. Pokój dzienny + jadalnia	34.52 m ²
6. Toaleta	1.67 m ²
7. Łazienka	4.17 m ²
8. Sypialnia	11.68 m ²
9. Garderoba	3.03 m ²
10. Pokój	15.73 m ²
11. Pom. gospodarcze	3.03 m ²
12. Garaż	18.47 m ²

Poddasze

1. Pokój telewizyjny	21.19 m ²
2. Sypialnia	18.60 m ²
3. Sypialnia	18.00 m ²
4. Łazienka	5.02 m ²
5. Garderoba	3.06 m ²
6. Garderoba	4.20 m ²