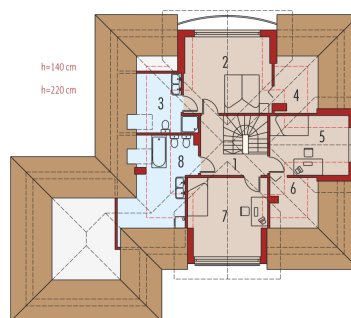
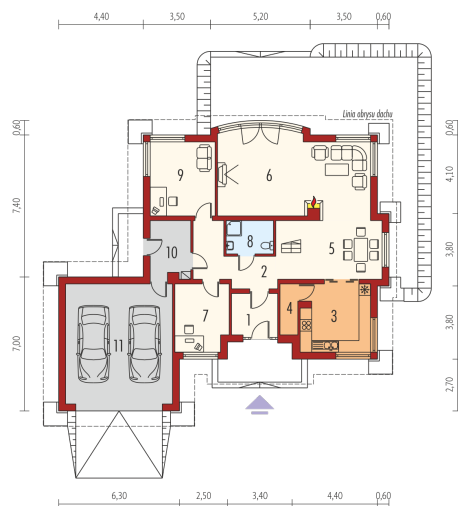
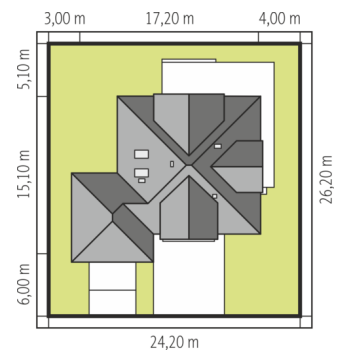
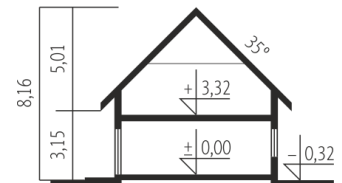




<b>Powierzchnia użytkowa</b>	<b>164.75 m<sup>2</sup></b>
+ garaż	34.18 m <sup>2</sup>
+ kotłownia	6.11 m <sup>2</sup>
<b>Powierzchnia zabudowy</b>	<b>186.61 m<sup>2</sup></b>
<b>Pow. netto</b>	<b>278.02 m<sup>2</sup></b>
<b>Kubatura</b>	<b>663.19 m<sup>3</sup></b>
<b>Wysokość budynku</b>	<b>8.16 m</b>
<b>Kąt nachylenia dachu</b>	<b>35°</b>
<b>Koszt budowy już od:</b>	<b>0 zł</b>



### Parter

1. Wiatrołap	5.08 m <sup>2</sup>
2. Hol	13.09 m <sup>2</sup>
3. Kuchnia	12.62 m <sup>2</sup>
4. Spiżarnia	2.39 m <sup>2</sup>
5. Jadalnia	12.80 m <sup>2</sup>
6. Pokój dzienny	33.09 m <sup>2</sup>
7. Gabinet	9.09 m <sup>2</sup>
8. Łazienka	3.94 m <sup>2</sup>
9. Pokój	12.88 m <sup>2</sup>
10. Kotłownia	6.11 m <sup>2</sup>
11. Garaż	34.18 m <sup>2</sup>

### Poddasze

1. Korytarz	6.18 m <sup>2</sup>
2. Sypialnia	16.34 m <sup>2</sup>
3. Łazienka	3.96 m <sup>2</sup>
4. Garderoba	1.75 m <sup>2</sup>
5. Sypialnia	9.16 m <sup>2</sup>
6. Garderoba	1.89 m <sup>2</sup>
7. Sypialnia	14.38 m <sup>2</sup>
8. Łazienka	6.11 m <sup>2</sup>