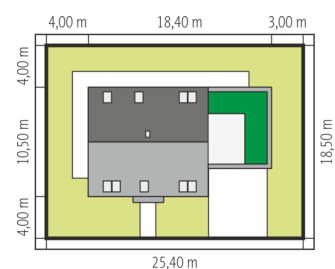
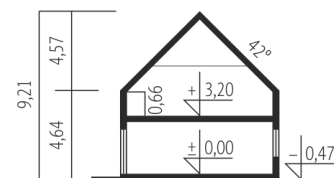


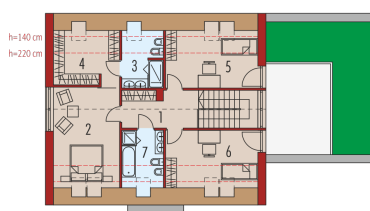
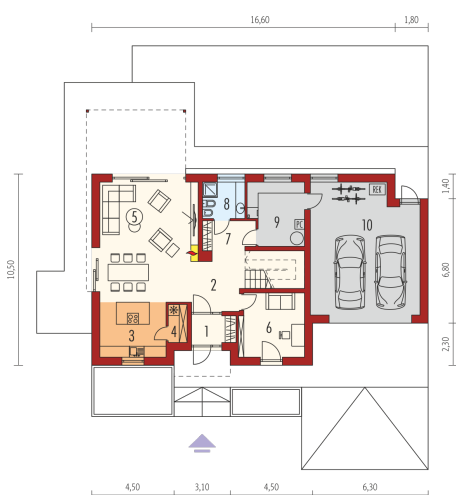


Powierzchnia użytkowa	153.23 m ²
Powierzchnia zabudowy	175.41 m ²
Pow. netto	259.17 m ²
Kubatura	676.47 m ³
Wysokość budynku	9.21 m
Kąt nachylenia dachu	42° null

Koszt budowy już od: 0 zł



Schemat uwzględnia minimalne odległości od budynku do granicy działki.
Szczegóły w zakładce: Jak czytać projekt?



Parter

1. Wiatrołap	3.46 m ²
2. Hol + schody	15.12 m ²
3. Kuchnia	10.76 m ²
4. Spiżarnia	2.07 m ²
5. Pokój dzienny + jadalnia	34.11 m ²
6. Gabinet	12.13 m ²
7. Korytarz + garderoba	4.54 m ²
8. Łazienka	4.49 m ²
9. Kotłownia	9.92 m ²
10. Garaż	40.67 m ²

Poddasze

1. Korytarz	8.23 m ²
2. Sypialnia	16.79 m ²
3. Łazienka	5.11 m ²
4. Garderoba	7.80 m ²
5. Sypialnia	11.69 m ²
6. Sypialnia	11.69 m ²
7. Łazienka	5.24 m ²