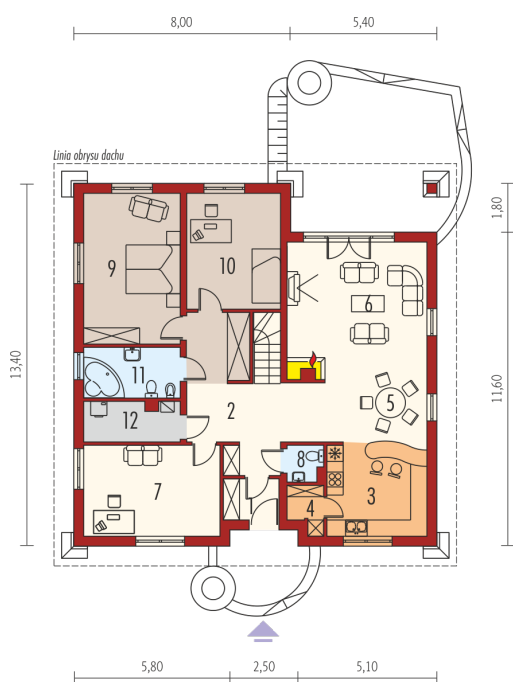
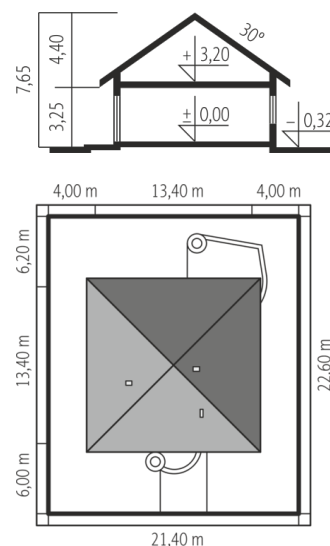
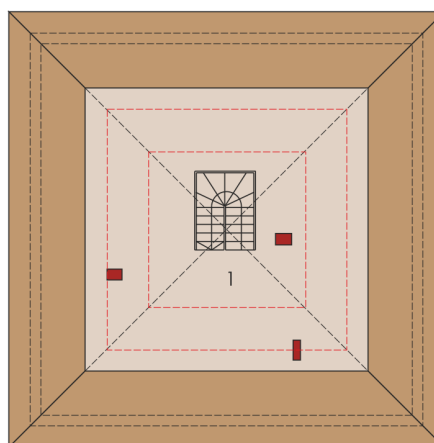




Powierzchnia użytkowa	138.73 m <sup>2</sup>
+ strych	45.58 m <sup>2</sup>
Powierzchnia zabudowy	178.82 m <sup>2</sup>
Pow. netto	145.00 m <sup>2</sup>
Kubatura	601.11 m <sup>3</sup>
Wysokość budynku	7.65 m
Kąt nachylenia dachu	30°
<hr/>	
Koszt budowy już od:	0 zł



h=140 cm  
h=220 cm



### Parter

1. Wiatrołap	3.10 m <sup>2</sup>
2. Hol	19.00 m <sup>2</sup>
3. Kuchnia	11.88 m <sup>2</sup>
4. Spiżarnia	2.10 m <sup>2</sup>
5. Jadalnia	11.43 m <sup>2</sup>
6. Pokój dzienny	27.00 m <sup>2</sup>
7. Gabinet	16.49 m <sup>2</sup>
8. Toaleta	1.64 m <sup>2</sup>
9. Sypialnia	19.33 m <sup>2</sup>
10. Sypialnia	14.61 m <sup>2</sup>
11. Łazienka	7.16 m <sup>2</sup>
12. Pom. gospodarcze	4.99 m <sup>2</sup>

### Poddasze do adaptacji

1. Poddasze do adaptacji	45.58 m <sup>2</sup>
--------------------------	----------------------